

CASA.







# CASA.



Attraverso una ricerca attenta sui diversi modi dell'abitare contemporaneo, Febal Casa presenta la sua collezione total living. Un viaggio emozionale alla scoperta di vere e proprie atmosfere domestiche che raccontano l'essenza del vivere moderno. In questo percorso, la dimensione architettonica si fa contenitore della costante ricerca stilistica, che si esprime in ambienti eleganti e raffinati, in grado di rispecchiare le maggiori tendenze del momento e di esprimere un gusto unico e personale. Grazie alla versatilità dei prodotti e delle finiture proposte, Febal Casa offre la possibilità di creare ambienti di relax e convivialità personalizzabili nei minimi dettagli, che esprimono un concetto autentico e originale di total living.

*Through careful research into the various ways of contemporary living, Febal Casa presents its total living collection. An emotional journey through real domestic settings that capture the essence of modern living. In this journey, the architectural dimension becomes a container for ongoing stylistic research, manifested in elegant and sophisticated environments capable of reflecting current trends while also expressing a unique and personal style. Thanks to the versatility of the products and finishes proposed, Febal Casa offers the possibility to create relaxing and sociable environments that can be customised down to the smallest detail, expressing an authentic and original concept of total living.*

# INDICE

## 06 MILANO

TRENTA libreria / library, LIBERTY divano / sofa, DUTCH tavolini / coffee tables, BOISERIE sistema giorno / day system, ORIGINA Anta sagoma 37° cucina / kitchen, BLISS tavolo / table, NIVES sedia / chair, DICHIOTTO sistema giorno / day system, AURORA madia / sideboard, ALLURE letto / bed, ASTRID gruppo notte / bedroom set, AURORA armadio ante battenti / wardrobe with hinged doors, HYPE cabina armadio / walk in closet, VENICE letto / bed, HYPE cabina armadio / walk in closet

## 46 OSTUNI

DICHIOTTO sistema giorno / day system, TRIBECA divano / sofa, NEWMAN tavolini / coffee tables, LIBESKIND022 madia / sideboard, ORIGINA Anta square cucina / kitchen, PHOENIX tavolo / table, DEA sedia / chair, PHILIPPE letto / bed, GAE gruppo notte / bedroom set, LEWITT PLUS armadio ante battenti / wardrobe with hinged doors.

## 72 MADRID

TRENTA libreria / library, NAVIGLI divano / sofa, SERIF tavolini / coffee tables, BOISERIE sistema giorno / day system, ORIGINA Anta square cucina / kitchen, MARY tavolo / table, LADY sedia / chair, DICHIOTTO sistema giorno / day system, LIBESKIND022 madia / sideboard, LISBOA SOFT letto / bed, GATE gruppo notte / bedroom set, BARRET armadio ante battenti / wardrobe with hinged doors, RODIN armadio ante scorrevoli / wardrobe with sliding doors.

## 98 MIAMI

TRENTA libreria / library, CONEY divano / sofa, SUN tavolini / coffee tables, ORIGINA Anta square cucina / kitchen, SEATTLE tavolo / table, LOLA sedia / chair, LIBESKIND022 madia / sideboard, DESIRE letto / bed, DIDO gruppo notte / bedroom set, LUMIA armadio ante battenti / wardrobe with hinged doors,

## 124 TOKYO

DICHIOTTO sistema giorno / day system, BRIXTON divano / sofa, STAR tavolini / coffee tables, ORIGINA Anta profilo alluminio cucina / kitchen, MARY tavolo / table, LADY sedia / chair, LEAF madia / sideboard, CABINA ARMADIO / walk in closet, NIVES sedia / chair, OPUS letto / bed, BARRET / AURORA armadio ante scorrevoli / wardrobe with sliding doors, NEWMAN tavolini / coffee tables, DIDO gruppo notte / bedroom set.

## 160 PARIGI

DICHIOTTO sistema giorno / day system, TUDOR tavolo / table, ORIGINA Anta telaio legno cucina / kitchen, DEA sedia / chair, AURORA madia / sideboard, TRENTA libreria / bookcase, MAYFAIR divano / sofa, NEWMAN tavolini / coffee tables, OPUS letto / bed, GATE gruppo notte / bedroom set, BARRET armadio ante battenti / wardrobe with hinged doors.

## 200 ANVERSA

DICHIOTTO sistema giorno / day system, DOWNTOWN divano / sofa, DIALOGO tavolini / coffee tables, ARMADIO PONTE E NICCHIA / overhead wardrobe and alcove, SOFTCASE letto / bed, ARMADIO PONTE / overhead wardrobe, HUG letto / bed

## 227 FINITURE / FINISHES

## 231 RIVESTIMENTI / COVERINGS

## 238 SOSTENIBILITA' / SUSTAINABILITY

## GIORNO / DAY

### SISTEMI GIORNO / DAY SYSTEM

Diciotto 16, 48, 127, 162, 202  
Trenta 8, 74, 100, 182  
Boiserie 9, 82, 88

### MADIE / SIDEBOARD

Aurora 21, 173  
Libeskind022 58, 79, 110  
Leaf 136

### TAVOLI / TABLES

Bliss 14  
Phoenix 56  
Mary 78, 135  
Seattle 106  
Tudor 163, 171

### SEDIE / CHAIRS

Nives 14, 140  
Dea 54, 163, 169  
Lady 78, 135  
Lola 106

### DIVANI / SOFAS

Liberty 8  
Tribeca 48  
Navigli 73  
Coney 104  
Brixton 126  
Mayfair 180  
Downtown 202

### CUCINE / KITCHENS

ORIGINA Anta sagoma 37°/ 37° slanted profile 12  
ORIGINA Anta square / *Linear-edged door* 52, 84, 108  
ORIGINA Anta profilo alluminio / *Shaped aluminum pull* 130  
ORIGINA Anta telaio legno / *Transitional wooden frame* 176

### COFFEE TABLES / COFFEE TABLES

Dutch 8  
Newman 48, 148, 181  
Serif 75  
Sun 101  
Star 127  
Dialogo 202

## NOTTE/ NIGHT

### LETTI / BEDS

Allure 22  
Venice 34  
Philippe 62  
Lisboa soft 88  
Desire 114  
Opus 148, 186  
Softcase 210  
Hug 218

### GRUPPI NOTTE / BEDROOM SETS

Astrid 24  
Gate 91, 189  
Dido 116, 151  
Gae 64

### ARMADI BATTENTI / WARDROBE WITH HINGED DOORS

LeWitt Plus 66  
Barret 87, 192  
Aurora 30  
Lumia 118  
Barret / Aurora 141  
Modulo e terminale Cover 66  
Terminale fisso 121  
Vano tv 118  
Consolle 140  
Nicchia 144, 216  
Ponte 210, 218

### ARMADI SCORREVOLI / WARDROBE WITH SLIDING DOORS

Rodin 92  
Barret / Aurora 153

### CABINA ARMADIO / WALK-IN CLOSET

Hype 26, 38

## MILANO

L'ambiente è fluido e mutevole, i diversi spazi dialogano tra loro attraverso un linguaggio unico, caratterizzato da un'estetica in equilibrio tra minimalismo e ricerca formale. La luce naturale filtra attraverso le ampie finestre e dà vita alla materia nella sua piena essenza rivelando un' eleganza discreta e contemporanea.

*The environment is fluid and changing, and the various spaces communicate with each other in a unique language defined by an aesthetic that strikes a balance between minimalism and formal research. Natural light filters through the large windows and brings the material to life, revealing a subtle and contemporary elegance.*







Libreria TRENTA con schiene in nobilitato Rovere europeo e ante in laccato opaco Grigio caldo. L'inserimento delle ante LIBESKIND022 crea un effetto di profondità e dinamicità che conferisce all'ambiente un aspetto estremamente contemporaneo.

*TRENTA bookshelf with back panels in melamine-faced Rovere europeo and doors in matt lacquered Grigio caldo. The use of LIBESKIND022 doors adds depth and dynamism to the room, giving it an extremely modern look.*







La particolare base in metallo Ottone scuro un dettaglio che dona al tavolo BLISS un carattere unico e distintivo, creando un contrasto cromatico interessante con il top in Supermarmo Arabescato lucido.

*The special base in Ottone scuro metal gives the BLISS table unique and distinctive appeal, creating a curious contrast with the top in glossy Arabescato Supermarble.*







La lavorazione del vetro Rigato conferisce alla madia AURORA un aspetto raffinato ed elegante. Il motivo stilistico viene ripreso nell'elemento BOISERIE in nobilitato Calacatta rigato e nel sistema DICHIOTTO.

*The special workmanship of the Rigato glass gives the AURORA sideboard a refined and elegant appearance. The stylistic motif is repeated in the BOISERIE element in melamine-faced Calacatta rigato and in the DICHIOTTO system.*



La vasta gamma di finiture disponibili consente di personalizzare l'arredamento dell'ambiente in modo estremamente coerente e con grande attenzione ai dettagli, garantendo un design unico e una funzionalità ottimale.

*The wide range of available finishes allows the coherent and detailed customisation of the room, ensuring a unique design and optimal functionality.*







Il letto ALLURE in tessuto Roma Incense rappresenta una soluzione d'arredo ideale per chi desidera creare un ambiente raffinato e accogliente, in cui il comfort e lo stile si fondono in perfetta armonia. I comodini ASTRID sono caratterizzati da un elegante contrasto di tonalità e texture. La struttura in nobilitato Basalto e i cassetti in laccato opaco Marrone corteccia vengono impreziositi da un top in vetro Trasparente fumé.

*The ALLURE bed in Roma Incense fabric is the ideal furnishing solution for those looking to create a refined and cosy corner where comfort and style blend perfectly. The ASTRID bedside tables feature an elegant contrast of colours and textures. The structure in melamine-faced Basalto and drawers in matt lacquered Marrone corteccia are embellished by a top in Trasparente fumé glass.*







La cabina armadio HYPE con schiene in laccato opaco Grigio caldo, ripiani in nobilitato Eucalipto, frontali cassetti in vetro Trasparente fumé e illuminazione LED integrata, è una soluzione elegante e funzionale per organizzare gli spazi.

*The HYPE walk-in with back panels in matt lacquered Grigio caldo, inner shelves in melamine-faced Eucalipto, drawer fronts in Trasparente fumé glass and integrated LED lighting is an elegant and practical solution to maximise the space.*







Armadio con ante battenti AURORA e interni completamente personalizzabili nelle funzioni e nelle finiture, come nel caso del raffinato dettaglio offerto dal tappetino interno ai cassetti.

*AURORA swing wardrobe with interiors that can be fully customised in terms of functions and finishes, like the fancy red mat inside the drawers.*





La testata con ribalta del letto VENICE ROYAL, realizzata in laccato opaco Marrone corteccia, è un'innovativa soluzione che unisce praticità e stile. La parte imbottita della testata, rivestita in tessuto Cristal Zinc, dona un tocco di raffinatezza e morbidezza, garantendo un comfort ottimale durante il riposo.

*The headboard with pull-down in the VENICE ROYAL bed, made in matt lacquered Marrone corteccia, is an innovative solution combining practicality and style. The padded section of the headboard, upholstered in Cristal Zinc fabric, adds a touch of refinement and softness, ensuring maximum comfort while sleeping.*





Le schiene in laccato opaco Salice esaltate dal contrasto con i ripiani e cassettiere in nobilitato Leather grey, rendono la cabina armadio HYPE uno scrigno elegante e funzionale.

*The HYPE walk-in is an elegant and functional treasure chest thanks to the back panels in matt lacquered Salice, enhanced by the contrast with the inner shelves and drawer units in melamine-faced Leather grey.*





Il design multifunzionale della testata letto VENICE permette l'utilizzo a centrostanza, creando nuove e personali configurazioni dello spazio in camera da letto.

*The multifunctional design of the VENICE bed headboard allows it to be used in the centre of the room, creating new and personal bedroom spaces.*



Pensato per contenere e al tempo stesso esporre, il gruppo notte ASTRID ha il top in vetro Trasparente fumé, un segno stilistico che dona leggerezza alla struttura.

*The ASTRID bedroom set is designed to contain and at the same time display with its top in Trasparente fumé glass, a stylistic touch adding lightness to the structure.*



**01 TRENTA** libreria / *bookshelf*L 451,4 H 250,1 P 34,8 cm / *W 451,4 H 250,1 D 34.8 cm*

Fianchi e ripiani: laccato opaco Grigio etna

Schiene: nobilitato Rovere europeo

Ante: laccato opaco Grigio caldo

Portale: laccato opaco Grigio etna

*Sides and inner shelves: matt lacquered Grigio etna**Back panels: melamine-faced Rovere europeo**Doors: matt lacquered Grigio caldo**Portal: matt lacquered Grigio etna***02 BOISERIE** / *boiserie*L 300 H 246,4 P 31,8 cm / *W 300 H 246,4 D 31.8 cm*

Pannelli interni: nobilitato Rovere europeo

Pannelli esterni: laccato opaco Grigio etna

Mensole: metallo Carbon grey

*Inner panels: melamine-faced Rovere europeo**Outer panels: matt lacquered Grigio etna**Shelves: Carbon grey metal***03 LIBERTY** divano / *sofa***04 DUTCH** coffee table / *coffee table*

L 40 H 40 P 40 / L 45 H 45 P 45 cm

*W 40 H 40 D 40 / W 45 H 45 D 45 cm*

Struttura: metallo Antracite

Top: cristallo retrolaccato Antracite lucido

*Structure: Antracite metal**Top: rear-lacquered glass in glossy Antracite***05 AURORA** madia / *sideboard*L 103,3 H 154,6 P 49,7 cm / *W 103.3 H 154,6 D 49.7 cm*

Anta e fianchi: telaio Carbon grey e vetro Rigato

Schiene: nobilitato Rovere europeo

Top: nobilitato Rovere europeo

Accessorio bar: nobilitato Bianco opaco

*Door and sides: Carbon grey frame and Rigato glass**Back: melamine-faced Rovere europeo**Top: melamine-faced Rovere europeo**Bar accessories: melamine-faced Bianco opaco***06 BOISERIE** / *boiserie*

Pannelli interni: nobilitato Calacatta rigato

Inner panels: melamine-faced Calacatta rigato

**07 BLISS** tavolo / *table*L 250 H 75 P 120 cm / *W 250 H 75 D 120 cm*

Struttura: metallo Ottone scuro

Top: supermarmo Arabescato lucido

Structure: Ottone scuro metal

Top: glossy Arabescato supermarble

**08 NIVES** sedia / *chair*L 51 H 83 P 56 cm / *W 51 H 83 D 56 cm*

Struttura: metallo Ottone scuro

Rivestimento: tessuto Nordic Stalattite

*Structure: Ottone scuro metal**Covering: Nordic Stalattite fabric***09 DICIOOTTO** sistema giorno / *day system*L 360 H 177,4 P 47,1 cm / *W 360 H 177,4 D 47.1 cm*

Basi sospese e top: nobilitato Rovere europeo e ante

in nobilitato Calacatta rigato

Boiserie: pannelli interni in Rovere europeo e laccato

opaco Grigio caldo, pannelli esterni in laccato

opaco Grigio caldo e Grigio etna

Pensili: laccato opaco Grigio etna

*Suspended base units and tops: melamine-faced Rovere europeo**and doors in melamine-faced Calacatta rigato**Boiserie: inner panels in Rovere europeo and matt**lacquered Grigio caldo, outer panels in matt**lacquered Grigio caldo and Grigio etna**Wall units: matt lacquered Grigio etna***10 ORIGINA** anta Sagoma 37° cucina / *37° slanted profile kitchen***11 ALLURE** letto / *bed*L 205 H 110 P 219 cm / *W 205 H 110 D 219 cm*

Testata e giroletto: tessuto Roma Incense

*Headboard and bed frame: Roma Incense fabric***12 ASTRID** gruppo notte / *bedroom set*

L 49,1 H 53,8 P 47,1 / L 49,1 H 135 P 47,1 cm

*W 49.1 H 53.8 D 47.1 / W 49.1 H 135 D 47.1 cm*

Struttura: nobilitato Basalto e nobilitato Eucalipto

Frontali cassetto: laccato opaco Marrone corteccia e nobilitato Basalto

Top: vetro Trasparente fumé

*Structure: melamine-faced Basalto and melamine-faced Eucalipto**Drawer fronts: matt lacquered Marrone corteccia and**melamine-faced Basalto**Top: Trasparente fumè glass***13 AURORA** armadio ante battenti / *wardrobe with hinged doors*L 362,5 H 257,8 P 62 cm / *W 362.5 H 257.8 D 62 cm*

Anta Aurora: telaio Carbon grey e vetro Ombra fumé

Cassa interna: nobilitato Eucalipto

Attrezzatura: tubi appendiabiti e ripiani Plus in Carbon grey

Schiene: nobilitato Leather grey

Fianchi: nobilitato Eucalipto

Frontali cassette: nobilitato Eucalipto e vetro Trasparente fumé

*Aurora door: Carbon grey frame and Ombra fumè glass**Internal carcass: melamine-faced Eucalipto**Equipment: clothes rails and Plus shelves in Carbon grey**Back panels: melamine-faced Leather grey**Sides: melamine-faced Eucalipto**Drawer fronts: melamine-faced Eucalipto and Trasparente fumè glass***14 HYPE** cabina armadio / *walk-in closet*L 281,2 / 630,1 H 257,8 P 56,6 cm / *W 281.2 / 630.1 H 257.8 D 56.6 cm*

Ripiani e pedane: nobilitato Eucalipto

Attrezzatura: tubi appendiabiti Plus e staffe in Carbon grey

Schiene: laccato opaco Grigio caldo

Frontali cassette: nobilitato Eucalipto e vetro Trasparente fumé

*Inner shelves and footboards: melamine-faced Eucalipto**Equipment: Plus clothes rails and brackets in Carbon grey**Back panels: matt lacquered Grigio caldo**Drawer fronts: melamine-faced Eucalipto and Trasparente fumè glass***15 VENICE ROYAL** letto / *bed*L 231 H 105 P 212 cm / *W 231 H 105 D 212 cm*

Testata e giroletto: laccato opaco Marrone corteccia e tessuto

Cristal Zinc

*Headboard and bed frame: matt lacquered Marrone corteccia and**Cristal Zinc fabric***16 ASTRID** gruppo notte / *bedroom set*L 131,1 H 82,6 P 47,1 cm / *W 131.1 H 82.6 D 47.1 cm*

Struttura: nobilitato Basalto

Frontali cassetto: laccato opaco Marrone corteccia

Top: vetro Trasparente fumé

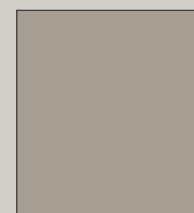
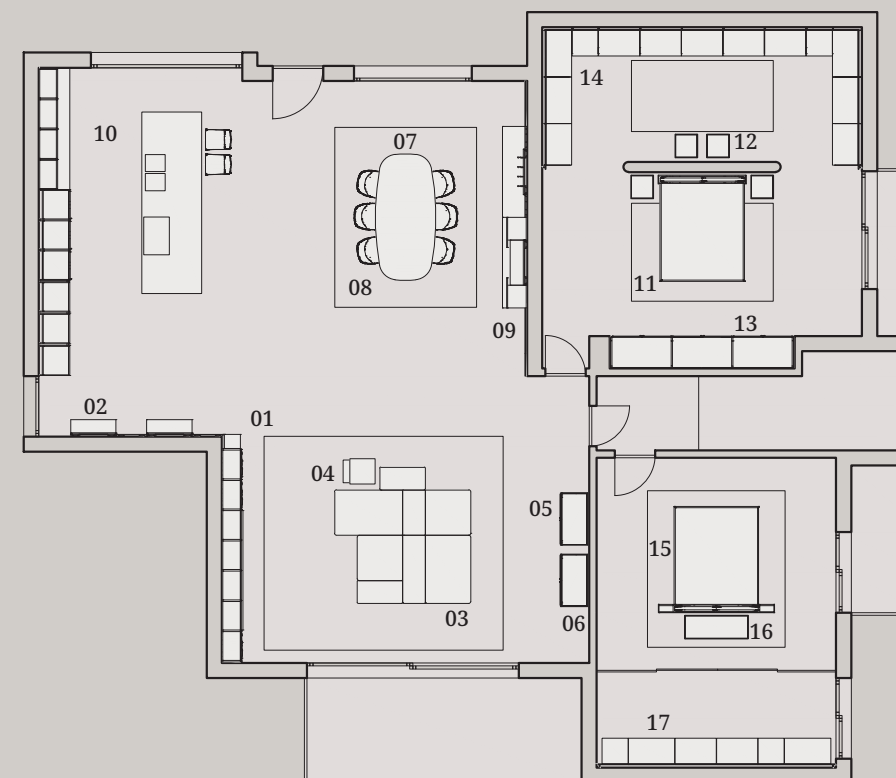
*Structure: melamine-faced Basalto**Drawer fronts: matt lacquered Marrone corteccia**Top: Trasparente fumè glass***17 HYPE** cabina armadio / *walk in closet*L 470,7 H 257,8 P 56,6 cm / *W 470.7 H 257.8 D 56.6 cm*

Ripiani e pedane: nobilitato Leather grey

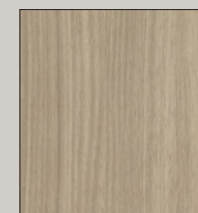
Attrezzatura: tubi appendiabiti Plus e staffe in Carbon grey

Schiene: laccato opaco Salice

Frontali cassette: nobilitato Leather grey

*Inner shelves and footboards: melamine-faced Leather grey**Equipment: Plus clothes rails and brackets in Carbon grey**Back panels: matt lacquered Salice**Drawer fronts: melamine-faced Leather grey*

GRIGIO ETNA



ROVERE EUROPEO



GRIGIO CALDO



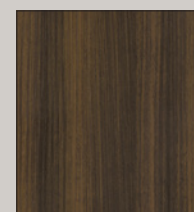
BIANCO OPACO



CALACATTA RIGATO



BASALTO



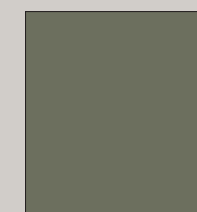
EUCALIPTO



MARRONE CORTECCIA



LEATHER GREY



SALICE

## OSTUNI

Un'oasi di minimalismo e armonia nella campagna pugliese, un'abitazione dove la ricerca formale si fonde in un linguaggio estetico che punta all'equilibrio. Gli interni sono progettati per accogliere gli ospiti in un ambiente caldo e accogliente, le volte e i pavimenti in pietra locale si intrecciano silenziosamente con le linee decise e sartoriali degli arredi conferendo agli spazi un'atmosfera unica e sofisticata.

*An oasis of minimalism and harmony in the Apulian countryside, a home where formal research meets a visual language that strives for balance. The interiors are designed to welcome guests in a warm and inviting atmosphere, where the vaults and flooring in local stone are silently interwoven with the strong, tailored lines of the furnishings, creating a unique and sophisticated atmosphere.*





A built-in entertainment unit with a light-colored stone wall background. The unit consists of a central section with a TV and a dark console, flanked by two side sections with shelves and a dark cabinet. The shelves are filled with books, decorative objects, and a bowl. The dark cabinet on the left has a geometric pattern.





Composizione DICIOTTO a parete, con BOISERIE in nobilitato Marmo botticino e laccato opaco Grigio seta. Basi sospese, pensile con anta LIBESKIND022 e pensili COVER con illuminazione LED intergrata in laccato opaco Grigio fango e Grigio seta.

*DICIOTTO wall-mounted composition with BOISERIE melamine-faced Marmo botticino and matt lacquered Grigio seta. Suspended base units, wall unit with LIBESKIND022 door and COVER wall units with integrated LED lighting in matt lacquered Grigio fango and Grigio seta.*





Il tavolo PHOENIX con piano in Superceramica Antracite e struttura in metallo Antracite dona un carattere contemporaneo agli ambienti attraverso il suo appeal scultoreo. La sedia DEA, rivestita in similpelle Premium Sabbia, ha una struttura in metallo Antracite come la finitura del tavolo.

*The sculptural appeal of the PHOENIX table with Antracite Superceramic top and Antracite metal frame adds a contemporary touch to the rooms. The DEA chair is upholstered in Premium Sabbia faux leather and has an Antracite metal frame like the table finish.*







Le madie LIBESKIND022 in laccato opaco Grigio seta e top in gres opaco Calacatta sono allestite con l'accessorio bar che aggiunge un plus permettendo agli elementi contenitivi della zona giorno di diventare ancora più funzionali e integrati nella vita quotidiana.

*The LIBESKIND022 sideboards in matt lacquered Grigio seta and top in matt gres Calacatta come with a bar accessory that adds to the functionality and everyday practicality of the storage elements in the living area.*









Il letto PHILIPPE è caratterizzato da un rivestimento in tessuto Roma Antartica, che enfatizza la morbidezza della testata e crea un'atmosfera calda e accogliente nella stanza da letto. Abbinato al letto il gruppo notte GAE, con finitura laccata opaca Grigio fango e top in gres Calacatta lucido.

*The PHILIPPE bed is upholstered in Roma Antartica fabric, emphasising the softness of the headboard and creating a warm and inviting atmosphere in the bedroom. Combined with the GAE bedroom set, with matt lacquered Grigio fango finish and top in glossy gres Calacatta.*



VERDURA  
MODERNA E CONTEMPORANEA



At Home in Joshua Tree  
KONSTEN H. WJANSSON  
VICTORIA HIGAN - INTERIOR PORTRAITS  
CHIPPERFIELD  
KONSTEN H. WJANSSON  
The Interior Design Handbook  
Le Monde Journal  
ARTHUR HILLER - DEATH OF A SALESMAN / THE CRUCIBLE  
MARCEL PROJEKT LES PLAISIRS



SINCERTVM  
Architettura



AMERICAN FASHION  
STEPHEN MARRINO



ROOMS TO INSPIRE  
KATE MOSE



L'armadio con anta battente LEWITT PLUS e il modulo COVER con illuminazione integrata in nobilitato Canapa e laccato opaco Grigio fango, si fondono armoniosamente con l'ambiente. Il terminale COVER interrompe la linearità permettendo alla composizione di adattarsi perfettamente allo spazio.

*The LEWITT PLUS swing wardrobe and COVER module with integrated lighting in melamine-faced Canapa and matt lacquered Grigio fango complement each other perfectly. The COVER end element breaks the linearity of the composition, allowing it to blend effortlessly into the space.*



# OSTUNI

## 01 DICIOTTO sistema giorno / day system

L 450 H 214,9 P 47,1 cm / W 450 H 214,9 D 47,1 cm

Basi sospese e top: laccato opaco Grigio seta e Grigio fango

Boiserie: nobilitato Marmo botticino e laccato opaco Grigio seta

Pannello porta TV: laccato opaco Grigio seta

Pensili: laccato opaco Grigio seta e Grigio fango

Suspended base units and tops: matt lacquered Grigio seta and Grigio fango

Boiserie: melamine-faced Marmo botticino and matt lacquered Grigio seta

TV panel: matt lacquered Grigio seta

Wall units: matt lacquered Grigio seta and Grigio fango

## 02 TRIBECA divano / sofa

### 03 NEWMAN coffee table / coffee table

L / P 45 H 48 / L / P 70 H 35 cm

W / D 45 H 48 / W / D 70 H 35 cm

Struttura: laccato opaco Grigio seta

Top: gres opaco Stone grey

Frame: matt lacquered Grigio seta

Top: Stone grey matt gres

## 04 LIBESKIND022 madia / sideboard

L 101 H 154 P 56 cm / W 101 H 154 D 56 cm

Ante e fianchi: laccato opaco Grigio seta

Top: gres opaco Calacatta

Accessorio bar: laccato opaco Grigio seta

Doors and sides: matt lacquered Grigio seta

Top: Calacatta matt gres

Bar accessory: matt lacquered Grigio seta

## 05 PHOENIX tavolo / table

L 160 / 200 / 240 H 75 P 90 cm

W 160 / 200 / 240 H 75 D 90 cm

Struttura: metallo Antracite

Top: superceramica Antracite, prolunghe in superceramica Antracite

Structure: Antracite metal

Top: Antracite superceramic, extensions in Antracite superceramic

## 06 DEA sedia / chair

L50 H81 P54 / W50 H81 P54

Struttura: metallo Antracite

Rivestimento: similpelle Premium Sabbia

Structure: Antracite metal

Covering: Premium Sabbia faux leather

## 07 LOLA sgabello / stool

Struttura: metallo Antracite

Rivestimento: similpelle Premium Sabbia

Structure: Antracite metal

Covering: Premium Sabbia faux leather

## 08 ORIGINA Anta square cucina / Linear-edged door kitchen

## 09 PHILIPPE letto / bed

L 200 H 110 P 223 cm / W 200 H 110 D 223 cm

Testata e giroletto: tessuto Roma Antartica

Headboard and bed frame: Roma Antartica fabric

## 10 DOWNTOWN pouf / pouf

## 11 GAE gruppo notte / bedroom set

L 54,6 H 50 P 45,2 / L 163,8 H 74 P 45,2 cm

W 54.6 H 50 D 45.2 / W 163.8 H 74 D 45.2 cm

Struttura: laccato opaco Grigio fango

Top: gres lucido Calacatta

Structure: matt lacquered Grigio fango

Top: glossy Calacatta gres

## 12 LEWITT PLUS armadio ante battenti / wardrobe with hinged doors

L 377,5 H257,8 P 62,2 / L 202,5 H 257,8 P 62,2 cm

W 377.5 H257.8 D 62.2 / W 202.5 H 257.8 D 62.2 cm

Anta: nobilitato Canapa

Cassa interna: nobilitato Leather grey

Modulo e terminale COVER: nobilitato Canapa e laccato opaco Grigio fango

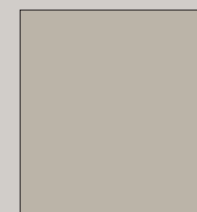
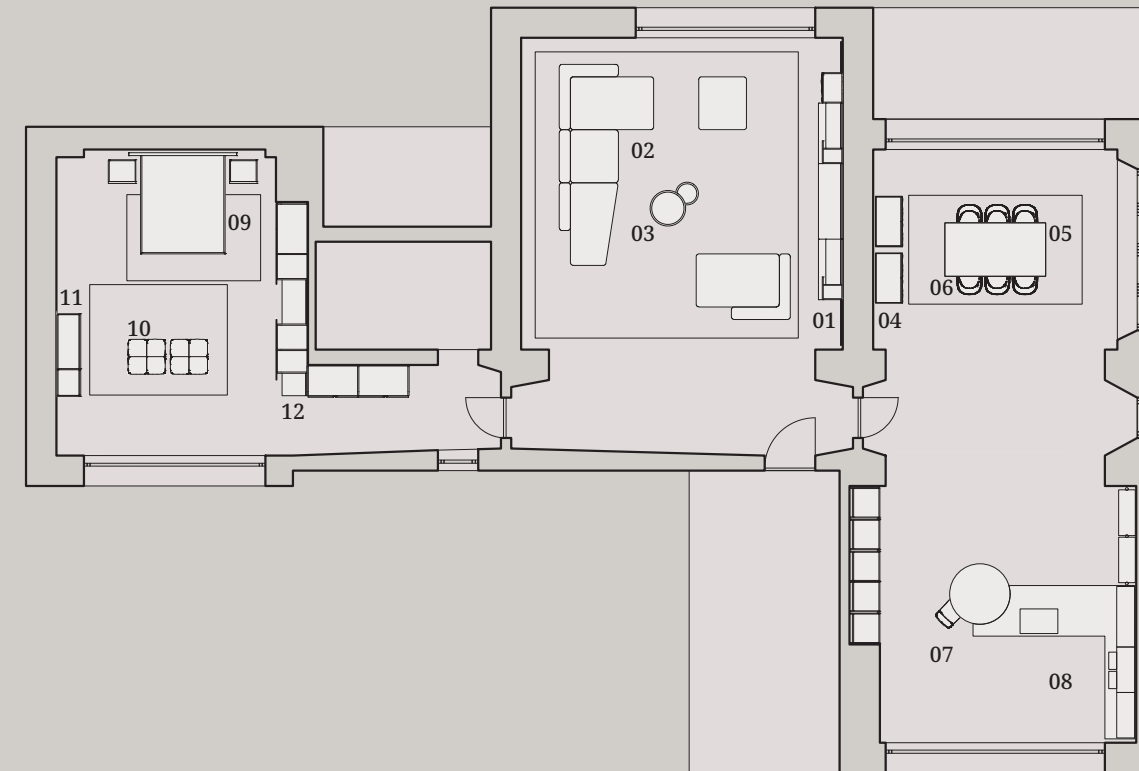
Fianchi: laccato opaco Grigio fango

Door: melamine-faced Canapa

Internal carcass: melamine-faced Leather grey

COVER module and end element: melamine-faced Canapa and matt lacquered Grigio fango

Sides: matt lacquered Grigio fango



GRIGIO SETA



GRIGIO FANGO



CANAPA



MARMO BOTTICINO

## MADRID

Un appartamento dove gli interni, fluidi e mutevoli, creano un'esperienza abitativa unica e avvolgente. Una palette materica decisa che gioca sul contrasto e sugli accenti di colore, viene abbinata all'uso sapiente di dettagli sartoriali nei complementi d'arredo, creando una sensazione di eleganza senza tempo.

*An apartment with fluid and changeable interiors that create a one-of-a-kind and all-embracing living experience. A strong material palette that plays on contrast and splashes of colour is combined with the expert use of exquisitely crafted details in the furnishings to create a sense of timeless elegance.*









Libreria TRENTA con ante Metal skin Metal viva e ante Aurora con vetro Trasparente. La struttura è in laccato opaco Antracite mentre le schiene in laccato opaco Mattone. Le basi DICHIOTTO sono realizzate in nobilitato Stone grey con ante in nobilitato Stone grey rigato. Completa la composizione la BOISERIE in laccato opaco Grigio antracite.

*TRENTA bookshelf with Metal skin Metal viva doors and Aurora doors with Trasparente glass. The structure is in matt lacquered Antracite, while the back panels are in matt lacquered Mattone. The DICHIOTTO base units are made of melamine-faced Stone grey with doors in melamine-faced Stone grey rigato. The BOISERIE in matt lacquered Grigio antracite rounds out the composition.*





Il tavolo MARY rettangolare allungabile presenta una struttura in metallo Nero e un elegante top in Abitum Plutonio black. Le allunghe in nobilitato Nero, consentono di adattare il prodotto alle diverse esigenze di spazio.

*The extendable rectangular MARY table features a Nero metal frame and elegant top in Abitum Plutonio black. The extensions in melamine-faced Nero allow the product to be adapted to specific space requirements.*





I pensili DECK in metallo Carbon grey e schiene in nobilitato Stone grey, si integrano perfettamente con la BOISERIE, creando una composizione semplice ma di grande impatto visivo.

*The DECK wall units in Carbon grey metal and back panels in melamine-faced Stone grey blend in seamlessly with the BOISERIE, creating a simple composition with high visual appeal.*



La particolare composizione con BOISERIE in nobilitato Stone grey rigato e mensole ODEON in laccato opaco Mattone crea un dialogo armonioso con la libreria TRENTA, rispecchiando perfettamente il concetto di total living.

*The unusual composition with BOISERIE in melamine-faced Stone grey rigato and ODEON shelves in matt lacquered Mattone creates a harmonious dialogue with the TRENTA bookshelf, perfectly reflecting the total living concept.*









Il letto LISBOA SOFT è caratterizzato da una struttura e un giroletto in laccato opaco Grigio etna, abbinati ad una testata imbottita in tessuto Passirio Dash. Il gruppo notte GATE presenta la struttura, i cassetti e il top in laccato opaco Grigio antracite, mentre i cassetti superiori sono in laccato opaco Grigio etna. La BOISERIE è in nobilitato Stone grey rigato.

*The LISBOA SOFT bed with structure and bed frame in matt lacquered Grigio etna is combined with an upholstered headboard in Passirio Dash fabric. The structure, drawers and top of the GATE bedroom set are in matt lacquered Grigio antracite, while the top drawers are in matt lacquered Grigio etna. The BOISERIE is in melamine-faced Stone grey rigato.*







L'armadio con ante scorrevoli RODIN in laccato opaco Grigio etna, è caratterizzato dall'innovativa presa maniglia con luce LED integrata in laccato opaco Grigio antracite.

*The RODIN sliding wardrobe with doors in matt lacquered Grigio etna has an innovative handle grip with integrated LED light in matt lacquered Grigio antracite.*

# MADRID

## 01 TRENTA libreria / *bookshelf*

L 363 H 250,1 P 47,1 cm / W 363 H 250.1 D 47.1 cm

Fianchi: laccato opaco Grigio antracite

Ripiani: vetro Trasparente

Schiene: laccato opaco Mattone

Ante: Metal skin Metal viva e telaio Carbon grey con vetro

Trasparente

Boiserie: pannelli interni laccato opaco Grigio antracite

Sides: *matt lacquered Grigio antracite*

Shelves: *Trasparente glass*

Back panels: *matt lacquered Mattone*

Doors: *Metal skin Metal viva and Carbon grey frame with*

*Trasparente glass*

Boiserie: *inner panels in matt lacquered Grigio antracite*

## 02 DICIOTTO sistema giorno / *day system*

Basi a terra: nobilitato Stone grey e Stone grey rigato

Floor-standing base units: *melamine-faced Stone grey and Stone grey rigato*

## 03 BOISERIE / *boiserie*

L 450 H 270 P 24,5 / L 210 H 270 P 24,5 cm

W 450 H 270 D 24.5 / W 210 H 270 D 24.5 cm

Pannelli interni: nobilitato Stone grey rigato

Mensole Odeon: laccato opaco Mattone

Pensili Deck: metallo Carbon grey e nobilitato Stone grey

Inner panels: *melamine-faced Stone grey rigato*

Odeon shelves: *matt lacquered Mattone*

Deck wall units: *Carbon grey metal and melamine-faced Stone grey*

## 04 NAVIGLI divano / *sofa*

## 05 SERIF coffee table / *coffee table*

L 90 H 30 P 60 cm / W 90 H 30 D 60 cm

Struttura: metallo Antracite

Top: cristallo lucido Grigio chiaro

Structure: *Antracite metal*

Top: *polished glass Grigio chiaro*

## 06 LIBESKIND022 madia / *sideboard*

L 200 H 75 P 56 cm / W 200 H 75 D 56 cm

Ante e fianchi: laccato opaco Mattone

Top: gres Stone grey opaco

Doors and sides: *matt lacquered Mattone*

Top: *matt gres Stone grey*

## 07 MARY tavolo / *table*

L 140 / 190 / 240 H 75 P 80 cm / W 140 / 190 / 240 H 75 D 80 cm

Struttura: metallo Antracite

Top: Abitum Plutonio black e allunghe in nobilitato Nero

Structure: *Antracite metal*

Top: *Abitum Plutonio black and extensions in melamine-faced Nero*

## 08 LADY sedia / *chair*

L 58 H 85 P 58 cm / W 58 H 85 D 58 cm

Struttura: metallo Nero opaco

Rivestimento: tessuto Passirio Cinder

Structure: *matt Nero metal*

Covering: *Passirio Cinder fabric*

## 09 ORIGINA Anta square cucina / *Linear-edged door kitchen*

## 10 LISBOA SOFT letto / *bed*

L 168 H 110 P 210 cm / W 168 H 110 D 210 cm

Testata e giroletto: laccato opaco Grigio etna e tessuto Passirio Dash

Headboard and bed frame: *mat lacquered Grigio etna and Passirio*

*Dash fabric*

## 11 BOISERIE / *boiserie*

L 408 H 105,6 P 2,6 cm / W 408 H 105.6 D 2.6 cm

Pannelli interni: nobilitato Stone grey rigato

Inner panels: *melamine-faced Stone grey rigato*

## 12 GATE gruppo notte / *bedroom set*

L 54,6 H 51,4 P 46,7 / L 126,6 H 75,4 P 46,9 cm

W 54.6 H 51.4 D 46.7 / W 126.6 H 75.4 D 46.9 cm

Struttura e frontali cassetto: laccato opaco Grigio antracite

Frontali cassetto: laccato opaco Grigio etna

Top: laccato opaco Grigio antracite

Portale: metallo Carbon grey

Structure and drawer fronts: *matt lacquered Grigio antracite*

Drawer fronts: *matt lacquered Grigio etna*

Top: *matt lacquered Grigio antracite*

Portal: *Carbon grey metal*

## 13 RODIN armadio ante scorrevoli / *wardrobe with sliding doors*

L 407,5 H 257,8 P 67,5 cm / W 407.5 H 257.8 D 67.5 cm

Anta: laccato opaco Grigio etna e laccato opaco Grigio antracite

con luce Led integrata

Cassa interna: nobilitato Leather grey

Attrezzatura: tubi appendiabiti Plus in Carbon grey

Schiene: nobilitato Leather grey

Frontali cassette: nobilitato Leather grey

Fianchi: laccato opaco Grigio etna

Door: *matt lacquered Grigio etna and matt lacquered Grigio antracite*

*with integrated LED light*

Internal carcass: *melamine-faced Leather grey*

Equipment: *Plus clothes rails in Carbon grey*

Back panels: *melamine-faced Leather grey*

## 14 BARRET armadio ante battenti / *wardrobe with hinged doors*

L 312,5 H 257,8 P 62,2 cm / W 312.5 H 257.8 D 62.2 cm

Anta: laccato opaco Mattone

Cassa interna: nobilitato Leather grey

Modulo COVER: laccato opaco Grigio antracite e Mattone

Fianchi: laccato opaco Grigio antracite

Maniglia: metallo Nero opaco

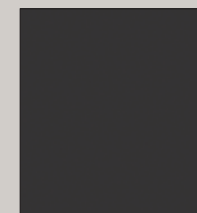
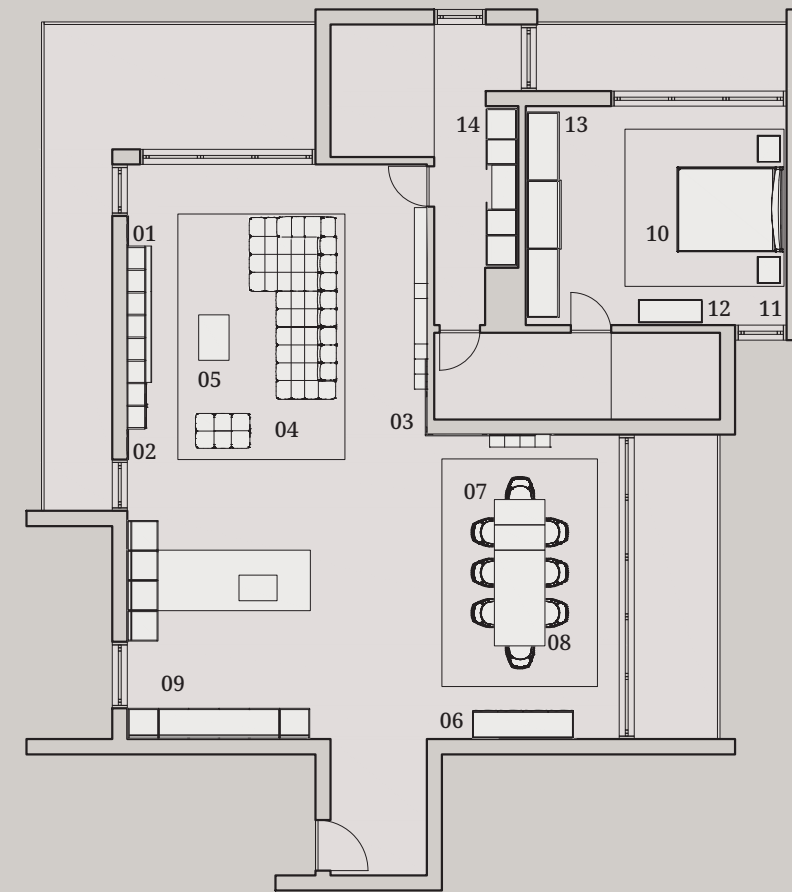
Door: *matt lacquered Mattone*

Internal carcass: *melamine-faced Leather grey*

COVER module: *matt lacquered Grigio antracite and Mattone*

Sides: *matt lacquered Grigio antracite*

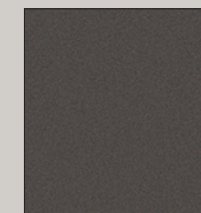
Handle: *matt Nero metal*



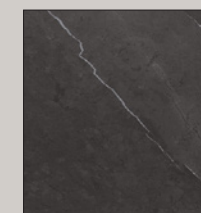
GRIGIO ANTRACITE



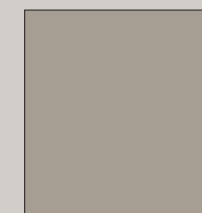
MATTONE



METAL VIVA



STONE GREY



GRIGIO ETNA

STONE GREY  
RIGATO

## MIAMI

Un mini appartamento a Miami, dove i dettagli e la sensibilità al design creano un'esperienza abitativa moderna e dinamica. Gli arredi, sono progettati per ottimizzare gli spazi e garantire la massima funzionalità. La palette cromatica si muove intorno al concetto di total white, sorprendendo con contrasti di colore che creano insoliti punti focali e danno personalità agli spazi.

*A mini apartment in Miami, where the details and design sensibility combine to create a modern and dynamic living experience. The furnishings are designed to optimise the space while ensuring maximum functionality. The colour palette revolves around the idea of total white, surprising with colour contrasts that create unusual focal points and give personality to the spaces.*







Libreria TRENDA con struttura e ante in laccato opaco Bianco neve. L'inserimento del nobilitato Noce nelle schiene, nel porta TV e nelle ante COVER centrali è un segno materico che aggiunge calore e domesticità alla composizione.

*TRENDA bookshelf with structure and doors in matt lacquered Bianco neve. The use of melamine-faced Noce in the back panels, in the TV stand and in the central COVER doors adds a textured touch, giving the composition warmth and a homely feel.*







Il tavolo SEATTLE rappresenta un'elegante sintesi tra funzionalità e design. La sua struttura in metallo Sabbia e il top in Supermarmo opaco Bianco statuario, donano al prodotto leggerezza e modernità. Le sedie LOLA con struttura in metallo Sabbia e rivestimento in tessuto Nordic Stalattite, si abbinano perfettamente al tavolo

*The SEATTLE table is an elegant fusion of functionality and design. Its structure in Sabbia metal and top in matt Bianco statuario Supermarble give the product an airy and contemporary feel. The LOLA chair with frame in Sabbia metal and covering in Nordic Stalattite fabric complement the table perfectly.*

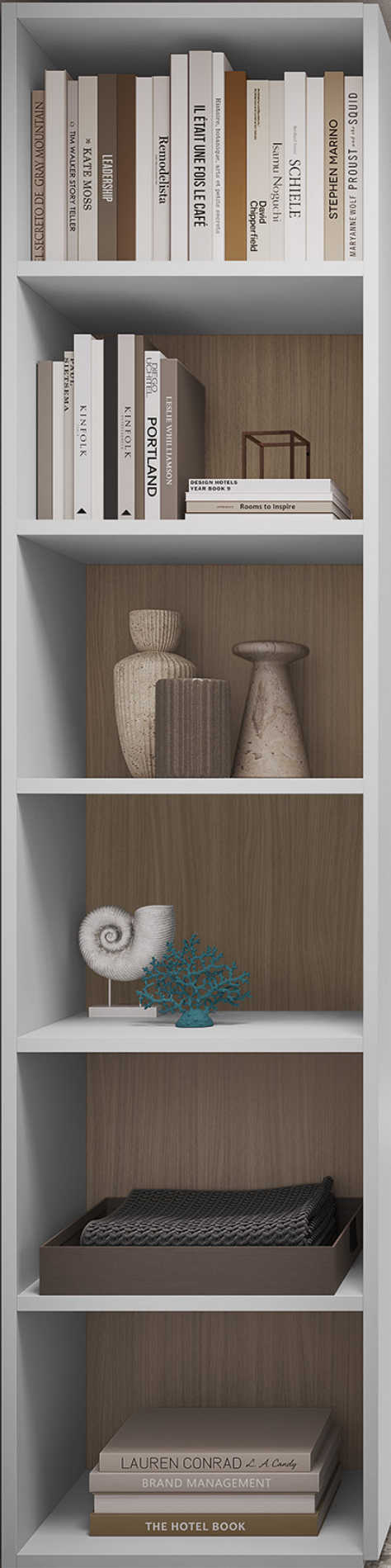






La madia bassa LIBESKIND022 è un elemento d'arredo iconico e versatile che si adatta ad ogni tipo di ambiente. La particolare finitura metallica in Metal skin Metal viva champagne contribuisce ad aumentare lo straordinario motivo a rilievo che caratterizza le ante.

*The LIBESKIND022 low sideboard is an iconic and versatile piece of furniture that can be used in any type of setting. The special metallic finish in Metal skin Metal viva champagne highlights the extraordinary relief pattern on the doors.*







La morbida testata del letto DESIRE in tessuto Sinfony Steel disegna a parete un pattern geometrico e accattivante. Il gruppo notte DIDO in laccato opaco Bianco neve ha una caratteristica maniglia in metallo applicata che spezza il rigore geometrico mentre il top a vaschetta e gli zoccoli in nobilitato Noce permettono di creare decisi stacchi con la struttura.

*The soft headboard of the DESIRE bed in Sinfony Steel fabric creates an eye-catching geometric pattern on the wall. The DIDO bedroom set in matt lacquered Bianco neve features a distinctive applied metal handle that interrupts the geometric rigour, while the tray top and plinths in melamine-faced Noce create significant contrasts with the structure.*







Le ante LUMIA in laccato opaco Bianco neve presentano l'esclusiva illuminazione led integrata che ne valorizza le linee pulite e minimali. Il comodo vano porta TV apribile e orientabile è dotato di alloggiamento per dispositivi elettronici e predisposizione per il passaggio dei cavi. Il terminale fisso ha la struttura in laccato opaco Bianco neve e la schiena a contrasto in nobilitato Noce.

*The LUMIA doors in matt lacquered Bianco neve have unique integrated lighting that complements the clean, minimalist lines. The openable and swivel TV compartment includes a housing for electronic devices and cable routing. The fixed end element features a matt lacquered Bianco neve structure and contrasting back panel in melamine-faced Noce.*

# MIAMI

## 01 TRENTA libreria / *bookshelf*

L 663 H 250,1 P 36,6 cm / W 663 H 250.1 D 36,6 cm

Fianchi e ripiani: laccato opaco Bianco neve

Schiene: nobilitato Noce e laccato opaco Bianco neve

Ante: nobilitato Noce e laccato opaco Bianco neve

*Sides and shelves: matt lacquered Bianco neve*

*Back panels: melamine-faced Noce and matt lacquered Bianco neve*

*Doors: melamine-faced Noce and matt lacquered Bianco neve*

## 02 SUN coffee table / *coffee table*

L / P 95 H 18 cm / W / D 95 H 18 cm

Struttura: metallo Grigio nero opaco

Top: laccato opaco Bianco neve

*Structure: Grigio nero opaco metal*

*Top: matt lacquered Bianco neve*

## 03 CONEY divano / *sofa*

## 04 ORIGINA Anta square cucina / *Linear-edged door kitchen*

## 05 SEATTLE tavolo / *table*

L 160 / 210 / 260 H 75 P 90 cm / W 160 / 210 / 260 H 75 D 90 cm

Struttura: metallo Sabbia

Top: supermarmo opaco Bianco statuario e allunghe in laccato opaco bianco

*Frame: Sabbia metal*

*Top: matt Bianco statuario supermarble and extensions in matt lacquered Bianco*

## 06 LOLA sedia / *chair*

L 48 H 83 P 57 cm / W 48 H 83 D 57

Struttura: metallo Sabbia

Rivestimento: tessuto Nordic Stalattite

*Frame: Sabbia metal*

*Covering: Nordic Stalattite fabric*

## 07 LIBESKIND022 madia / *sideboard*

L 200 H 75 P 56 cm / W 200 H 75 D 56 cm

Ante e fianchi: Metal skin Metal viva Champagne

Top: gres opaco Calacatta

*Doors and sides: Metal skin Metal viva Champagne*

*Top: Calacatta matt gres*

## 08 DESIRE letto / *bed*

L 258 H 123 P 205 cm / W 258 H 123 D 205 cm

Testata e giroletto: laccato opaco Oceano e tessuto Sinfony Steel

*Headboard and bed frame: matt lacquered Oceano and Sinfony*

*Steel fabric*

## 09 DIDO gruppo notte / *bedroom set*

L 54,6 H 50,9 P 45,2 / L 126,6 H 74,8 P 45,2 cm

*W 54.6 H 50.9 D 45.2 / W 126.6 H 74.8 D 45.2 cm*

Struttura: laccato opaco Bianco neve

Top e zoccolo: nobilitato Noce

Maniglia: metallo Carbon grey

*Structure: matt lacquered Bianco neve*

*Top and plinth: melamine-faced Noce*

*Handle: Carbon grey metal*

## 10 LUMIA armadio ante battenti e vano Tv / *wardrobe with hinged*

*doors TV housing space*

L 396,1 H 257,8 P 62,2 cm / W 396.1 H 257.8 D 62.2 cm

Anta Lumia: laccato opaco Bianco neve

Vano porta Tv: laccato opaco Bianco neve

Cassa interna: nobilitato Noce

Schiene: nobilitato Noce

Frontali cassetti: nobilitato Noce

Fianchi: laccato opaco Bianco neve

*Lumia door: matt lacquered Bianco neve*

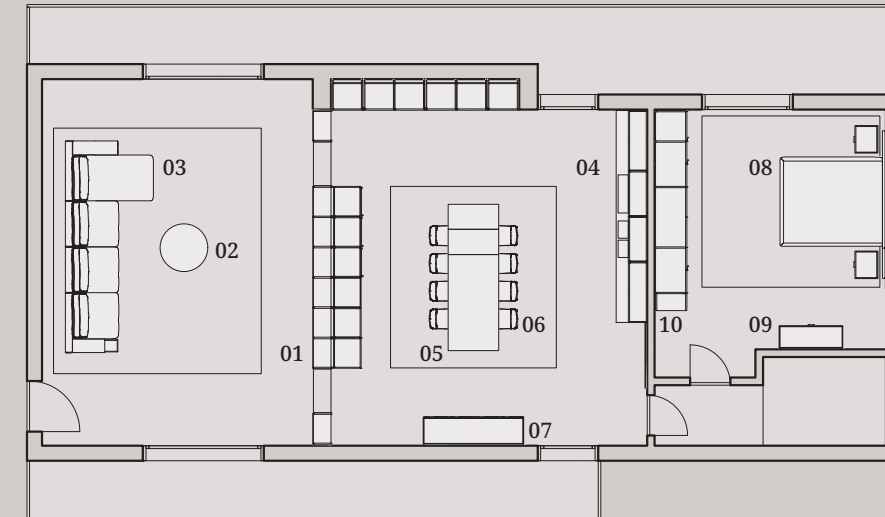
*TV housing space: matt lacquered Bianco neve*

*Internal carcass: melamine-faced Noce*

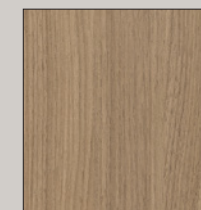
*Back panels: melamine-faced Noce*

*Drawer fronts: melamine-faced Noce*

*Sides: matt lacquered Bianco neve*



BIANCO NEVE



NOCE

METAL VIVA  
CHAMPAGNE

OCEANO



## TOKYO

Un'abitazione in piena armonia con l'esterno che si articola intorno alla corte interna da cui la luce filtra e dà vita alla materia nella sua piena essenza. La casa si trasforma in un rifugio progettato per accogliere, uno spazio fluido e mutevole dove i diversi ambienti dialogano tra loro attraverso un linguaggio unico, caratterizzato da un'estetica in equilibrio tra minimalismo e ricerca formale.

*A home in perfect harmony with the outdoors which is laid out around the inner courtyard from which light filters inside and illuminates the materials in all their splendour. The home is transformed into a haven designed to welcome a fluid, ever-changing space where the different rooms are united by a common thread, that showcases an aesthetic appeal balanced between minimalism and formal sophistication.*







Composizione DICIOTTO a parete, con BOISERIE in laccato opaco Grigio antracite e nobilitato Stone grey, dotata di luce integrata orizzontale e mensole in laccato opaco Grigio antracite.

*DICIOTTO wall-mounted composition, with BOISERIE in matt lacquered Grigio antracite and melamine-faced Stone grey, featuring an integrated horizontal light and shelves in matt lacquered Grigio antracite.*







Il tavolo MARY dispone di diverse strutture metalliche a cui abbinare una selezione di piani ceramici abilmente selezionati.

*The MARY table has several metal frames to match a variety of carefully selected ceramic tops.*





La madia LEAF, disponibile in due diverse altezze, si caratterizza per il suo disegno razionale impreziosito dalla maniglia incassata in metallo Nero opaco.

*The rational design of the LEAF sideboard, available in two different heights, is enhanced by the recessed handle in matt Nero metal.*









La cabina armadio viene reinterpretata come spazio pensato per essere vissuto in diversi momenti della giornata. La consolle accoglie un piano in forte spessore polifunzionale, servito da mensole che scompaiono dietro ante battenti in laccato opaco Grigio città e illuminazione a LED integrata.

*The walk-in is revamped as a space designed to be used at different times of the day. The console features a multi-purpose chunky top, with shelves concealed behind the hinged doors in matt lacquered Grigio città, and lighting with integrated LEDs.*





Le nicchie con schiene a contrasto in laccato opaco Grigio antracite disegnano le pareti della cabina, donando all'ambiente un carattere forte ed estremamente contemporaneo.

*The alcoves, with back panels in contrasting matt lacquered Grigio antracite, highlight the walls of the wardrobe, making a bold, ultra-contemporary statement.*







Il letto OPUS ha una testata dal design lineare e un'imbottitura generosa. I dettagli imprimono a questo letto un appeal sartoriale ben visibile negli angoli tondi, nelle cuciture e negli spessori.

*The OPUS bed features a linear headboard with generous padding. The details give the bed a tailored look, showcased by the rounded corners, stitching and raised seams.*





La combinazione dell'anta BARRET in nobilitato Grigio dorian e dell'anta AURORA scorrevole in Specchio fumé crea un ritmo compositivo nell'armadio di forte impatto estetico.

*The combination of the BARRET door in melamine-faced Grigio dorian and AURORA sliding door in Specchio fumé creates a strong visual impact in the wardrobe composition.*





All'interno dell'armadio gli accessori estraibili rappresentano un vero plus organizzativo e funzionale.  
*The pull-out accessories in the wardrobe provide possibilities for extra organisation and use.*



Si amplia l'offerta delle attrezzature interne degli armadi con l'introduzione del portabiancheria e del portascarpe estraibile.  
*The range of internal wardrobe accessories is expanded with the introduction of the linen basket and pull-out shoe rack.*

# TOKYO

## 01 DICIOTTO sistema giorno / *day system*

L 330 H 142.2 P 47.1 cm / *W 330 H 142.2 D 47.1 cm*

Basi sospese e top: nobilitato Stone grey

Boiserie: pannello interno in nobilitato Stone grey, pannello esterno in laccato opaco Grigio antracite e mensole in laccato opaco Grigio antracite

*Suspended base units and top: melamine-faced Stone grey*

*Boiserie: inner panel in melamine-faced Stone grey, outer panel in matt lacquered Grigio antracite and shelves in matt lacquered Grigio antracite*

## 02 BRIXTON divano / *sofa*

## 03 STAR coffee table / *coffee table*

L 120 H 18 / 31 P 70 cm / *W 120 H 18 / 31 D 70 cm*

Struttura: metallo Grigio nero opaco

Top: laccato opaco Grigio città

*Frame: matt Grigio nero metal*

*Top: matt lacquered Grigio città*

## 04 LEAF madia / *sideboard*

L 104 H 154 P54 cm / *W 104 H 154 P54 cm*

Anta e fianchi: laccato opaco Grigio antracite

Maniglia: metallo Nero opaco

Piede: metallo Carbon grey

*Doors and sides: matt lacquered Grigio antracite*

*Handle: matt Nero metal*

*Foot: Carbon grey metal*

## 05 MARY tavolo / *table*

L 140 / 190 / 240 H 75 P 80 cm / *W 140 / 190 / 240 H 75 D 80 cm*

Struttura: metallo Nero

Top: abitum Concrete black opaco e allunghe in laccato opaco Nero

*Structure: Nero metal*

*Top: abitum matt Concrete black and extensions in matt lacquered Nero*

## 06 LADY sedia / *chair*

L 58 H 85 P 58 cm / *W 58 H 85 D 58 cm*

Struttura: metallo Nero opaco

Rivestimento: tessuto Ritual Grigio oliva

*Structure: Nero opaco metal*

*Covering: Ritual Grigio oliva fabric*

## 07 ORIGINA Anta profilo alluminio cucina / *Shaped aluminum pull kitchen*

## 08 CABINA ARMADIO / *walk- in closet*

L 469 / 406 / 302 H 257.8 P 62 cm / *W 469 / 406 / 302 H 257.8 D 62 cm*

Anta Barret : laccato opaco Grigio città

Anta Aurora: telaio Carbon grey e vetro Ombra fumé

Consolle: laccato opaco Grigio città e Grigio antracite

Cassa interna: nobilitato Leather grey

Attrezzatura: tubi appendiabiti e ripiani Plus in Carbon grey

Schiene: nobilitato Leather grey

Frontali cassetti: nobilitato Leather grey

Fianchi: laccato opaco Grigio città e Carbon grey

*Barret door: matt lacquered Grigio città*

*Aurora door: Carbon grey frame and Ombra fumé glass*

*Console: matt lacquered Grigio città and Grigio antracite*

*Internal carcass: melamine-faced Leather grey*

*Equipment: clothes rails and Plus shelves in Carbon grey*

*Back panels: melamine-faced Leather grey*

*Drawer fronts: melamine-faced Leather grey*

*Sides: matt lacquered Grigio città and Carbon grey*

## 09 NIVES sedia / *chair*

L 51 H 83 P 56 cm / *W 51 H 83 D 56 cm*

Struttura: metallo Antracite

Rivestimento: tessuto Nordic Grigio artico

*Structure: Antracite metal*

*Covering: Nordic Grigio artico fabric*

## 10 OPUS letto / *bed*

L 205 H120 P 214 cm / *W 205 H120 D 214 cm*

Testata e giroletto: similpelle Tape Testa di moro

*Headboard and bed frame: Tape Testa di moro faux leather*

## 11 DIDO gruppo notte / *bedroom set*

L 54.6 H 50.9 P 45.2 cm / *W 54.6 H 50.9 D 45.2 cm*

Struttura: nobilitato Grigio dorian

Top e zoccolo: laccato opaco Grigio antracite

Maniglia: metallo Carbon grey

*Structure: melamine-faced Grigio dorian*

*Top and plinth: matt lacquered Grigio antracite*

*Handle: Carbon grey metal*

## 12 NEWMAN coffee table / *coffee table*

L / P 45 H 48 - L / P 70 H 35 cm / *W / D 45 H 48 - W / D 70 H 35 cm*

Struttura: frassino tinto Eucalipto chiaro

Top: gres opaco Stone grey

*Frame: Eucalipto chiaro stained ash*

*Top: Stone grey matt gres*

## 13 BARRET / AURORA armadio ante scorrevoli / *wardrobe with sliding doors*

L 302.5 H 257.8 P 66.8 cm / *W 302.5 H 257.8 D 66.8 cm*

Ante: nobilitato Grigio dorian e telaio Carbon grey con vetro Specchio fumé

Cassa interna: nobilitato Leather grey

Attrezzatura: tubi appendiabiti Plus, telai estraibili

portascarpe e portabiancheria in Carbon grey.

Schiene: nobilitato Seta argento

Frontali cassetti: nobilitato Seta argento

Fianchi: nobilitato Grigio dorian

*Doors: melamine-faced Grigio dorian and Carbon grey frame with*

*Specchio fumé glass*

*Internal carcass: melamine-faced Leather grey*

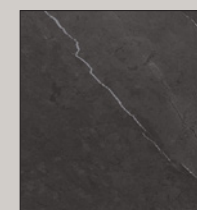
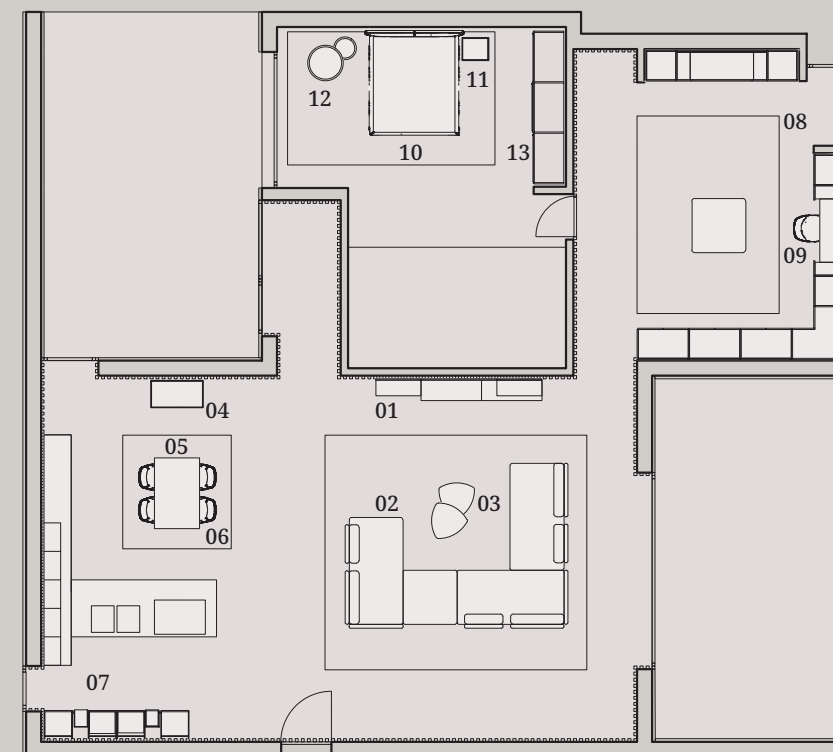
*Equipment: Plus clothes rail, pull-out*

*shoe rack and linen baskets in Carbon grey.*

*Back panels: melamine-faced Seta argento*

*Drawer fronts: melamine-faced Seta argento*

*Sides: melamine-faced Grigio dorian*



STONE GREY



GRIGIO ANTRACITE



GRIGIO CITTÀ



GRIGIO DORIAN

## PARIGI

Filo conduttore di questa abitazione è la volontà di creare un equilibrio perfetto tra la tradizione dello stile haussmaniano e il design contemporaneo. I volumi, le decorazioni, gli stucchi o il parquet a spina ungherese vengono reinterpretati e l'appartamento si trasforma nel cuore delle esigenze dell'abitare contemporaneo, dove gli spazi domestici sono versatili, multifunzionali, capaci di adattarsi e modellarsi a seconda dell'uso. La casa è accogliente, come nido che protegge, calda e rassicura da un contesto esterno in continua evoluzione.

*The common thread running through this home is the desire to create the perfect balance between the tradition of the Haussmann style and contemporary design. The volumes, decorations, stucco or Hungarian herringbone pattern parquet are reinterpreted and the apartment is transformed to accommodate the needs of contemporary living, where domestic spaces are versatile and multi-purpose, able to adapt and change according their use. The home is cosy, like a nest that warms, protects and reassures against the constantly evolving world outside.*







Nella composizione DICIOTTO la BOISERIE viene impreziosita dall'elemento portabottiglie che permette di creare all'interno della zona giorno una vera e propria cantina personale. I sostegni in Carbon grey sono regolabili in altezza per permettere l'alloggiamento di molteplici tipologie di bottiglie da 0,75 l.

*In the DICIOTTO composition, the BOISERIE is enhanced by the bottle rack which allows you to create a genuine wine cellar in your living area. The supports in Carbon grey can be adjusted in height, so they can hold lots of different types of 0.75-litre bottles.*



Il pensile DICE ha ripiani in vetro Trasparente fumé che ne ampliano la capacità contenitiva. La luce posizionata tra la schiena posteriore e anteriore caratterizza ulteriormente questo pensile.

*The DICE wall unit is featured with Trasparente fumé glass shelves that increase its storage capacity. The light located between the back panel and front brings added character to this wall unit.*



L'esclusivo rivestimento del fondo e della schiena in specchio, rendono il pensile uno scrigno prezioso trasformandolo in un perfetto contenitore bar.

*The exclusive coating on the bottom panel and mirrored back turns the wall unit into the perfect drinks cabinet.*





TUDOR è un tavolo dall'estetica essenziale che viene esaltata da un gioco di spigoli e pieghe della struttura che lo rendono un elegante oggetto di design.

*TUDOR is a table with an understated look which is enhanced by a play on the corners and folds of the structure, giving it designer appeal.*





Le madie AURORA sono pensate per esporre e contenere, rivelando la loro estrema eleganza e leggerezza in ogni ambiente.

*The AURORA sideboards are designed to display and hold, radiating a dazzling air of elegance and sophistication in every room.*













La libreria TRENTA in nobilitato Moka e schiene in nobilitato Calacatta ha un ritmo compositivo dal forte impatto estetico, evidenziato dalla fascia centrale con ante in laccato opaco Grigio fango. La base a terra che si innesta nella struttura enfatizza il dinamismo e la libertà compositiva dei sistemi giorno.

*The TRENTA bookshelf in melamine-faced Moka and back panels in melamine-faced Calacatta makes a bold visual statement, highlighted by the central band with doors in matt lacquered Grigio fango. The floor-standing base unit that locks into the structure highlights the flexibility and compositional freedom of living systems.*









Il gruppo notte GATE è caratterizzato da un portale in Carbon grey che evidenzia il design geometrico ed esalta le combinazioni materiche.

*The GATE bedroom set features a portal in Carbon grey which highlights the geometric design and underscores the combination of textures.*





GATE è una serie di complementi, composta da comò, comodino e settimino, che permette la massima personalizzazione. Il disegno razionale si presta ad accogliere combinazioni inedite di cromie e materiali.

*GATE is a series of complementary units consisting of a chest of drawers, bedside table and tallboy which can be customised at will. The rational design is ideal for showcasing new combinations of colours and materials.*





L'anta battente BARRET in nobilitato Rovere europeo si impreziosisce con la maniglia incassata in Nero opaco e si inserisce nella struttura storica dell'abitazione donando un tocco di contemporaneità all'ambiente.

*The BARRET swing door in melamine-faced Rovere europeo is lifted by the recessed handle in matt Nero and adds a contemporary feel to the historic setting of the home.*



L'interno degli armadi è completamente personalizzabile in funzioni e finiture come nel caso degli esclusivi alveari che ospitano i watch winder.

*The functions and finishes of the wardrobe interior can be fully customised, as in the case of the exclusive storage units showcasing a collection of wristwatches.*



Il telaio estraibile Plus in Carbon grey offre contenibilità arricchendo l'estetica degli armadi e può essere accessorizzato con vassoi portaoggetti in similpelle Bianco toffee o Moka.

*The Plus pull-out frame in Carbon grey provides storage space, enhancing the visual appeal of the wardrobes and can be accessorised with tidy trays in Bianco toffee or Moka faux leather.*

# PARIGI

## 01 DICIOTTO sistema giorno / *day system*

L 390 H 113.6 P 49 cm / *L 390 H 113.6 D 49 cm*

Boiserie: pannello interno in nobilitato Calacatta, pannello esterno in nobilitato Rovere europeo

Elementi porta bottiglie: metallo Carbon grey

Pensile Dice: cassa laccato opaco Grigio fango con schiene

in nobilitato Rovere europeo e anta in laccato opaco Grigio fango

Piano d'appoggio Palco: laccato opaco Grigio fango

Boiserie: *inner panel in melamine-faced Calacatta, outer panel in melamine-faced Rovere europeo*

Bottle-rack elements: *Carbon grey metal*

Dice wall unit: *carcase in matt lacquered Grigio fango with back panels in melamine-faced Rovere europeo and door in matt lacquered Grigio fango*

Palco support surface: *matt lacquered Grigio fango*

## 02 TUDOR tavolo / *table*

L 162 / 282 H 75,5 P 92 cm / *W 162 / 282 H 75.5 D 92 cm*

Struttura: metallo Carbon grey

Top: nobilitato Calacatta

Structure: *Carbon grey metal*

Top: *melamine-faced Calacatta*

## 03 DEA sedia / *chair*

L 48 H 83 P 57 cm / *W 48 H 83 D 57 cm*

Struttura: metallo Antracite

Rivestimento: tessuto Bouquet Argan

Structure: *Antracite metal*

Covering: *Bouquet Argan fabric*

## 04 AURORA madia / *sideboard*

L 103.3 H 154.6 P 49.7 cm / *W 103.3 H 154.6 D 49.7 cm*

Ante e fianchi: telaio Carbon grey e vetro Trasparente

Schiene: nobilitato Rovere europeo

Top: laccato opaco Grigio fango

Door and sides: *Carbon grey frame and Trasparente glass*

Back panels: *melamine-faced Rovere europeo*

Top: *matt lacquered Grigio fango*

## 05 TRENTA libreria / *bookshelf*

L 483 H 214.9 P 47.1 cm / *W 483 H 214.9 D 47.1 cm*

Fianchi e ripiani: nobilitato Moka

Schiene: nobilitato Calacatta

Ante: laccato opaco Grigio fango

Basi a terra: laccato opaco Grigio fango

Maniglia: metallo nero opaco

Sides and inner shelves: *melamine-faced Moka*

Back panels: *melamine-faced Calacatta*

Doors: *matt lacquered Grigio fango*

Floor-standing base units: *matt lacquered Grigio fango*

Handle: *Nero opaco metal*

## 06 MAYFAIR divano / *sofa*

## 07 NEWMAN coffee table / *coffee table*

L / P 45 H 48 cm / *W / D 45 H 48 cm*

Struttura: laccato opaco Grigio fango

Top: gres lucido Calacatta

Structure: *matt lacquered Grigio fango*

Top: *glossy Calacatta gres*

## 08 ORIGINA Anta telaio legno cucina / *Transitional wooden frame kitchen*

## 09 OPUS letto / *bed*

L 195 H 120 P 214 cm / *W 195 H 120 D 214 cm*

Testata e giroletto: tessuto Perkele Root

Headboard and bed frame: *Perkele Root fabric*

## 10 GATE gruppo notte / *bedroom set*

L 54.6 H 51.4 / 123.4 P 46.7 cm / *W 54.6 H 51.4 / 123.4 D 46.7 cm*

Struttura e frontali cassetto: laccato opaco Marrone corteccia

Frontali cassetto e top: nobilitato Rovere europeo

Portale: metallo Carbon grey

Structure and drawer fronts: *matt lacquered Marrone corteccia*

Drawer fronts and top: *melamine-faced Rovere europeo*

Portal: *Carbon grey metal*

## 11 BARRET armadio battente / *wardrobe with hinged doors*

L 362.5 H 257.8 P 62,2 cm / *W 362.5 H 257.8 D 62.2 cm*

Anta Barret: nobilitato Rovere europeo e maniglia incassata in metallo Nero opaco

Cassa interna: nobilitato Leather grey

Attrezzatura: cassetti estraibili Plus in Carbon grey

Schiene: nobilitato Seta beige

Fianchi: nobilitato Leather grey

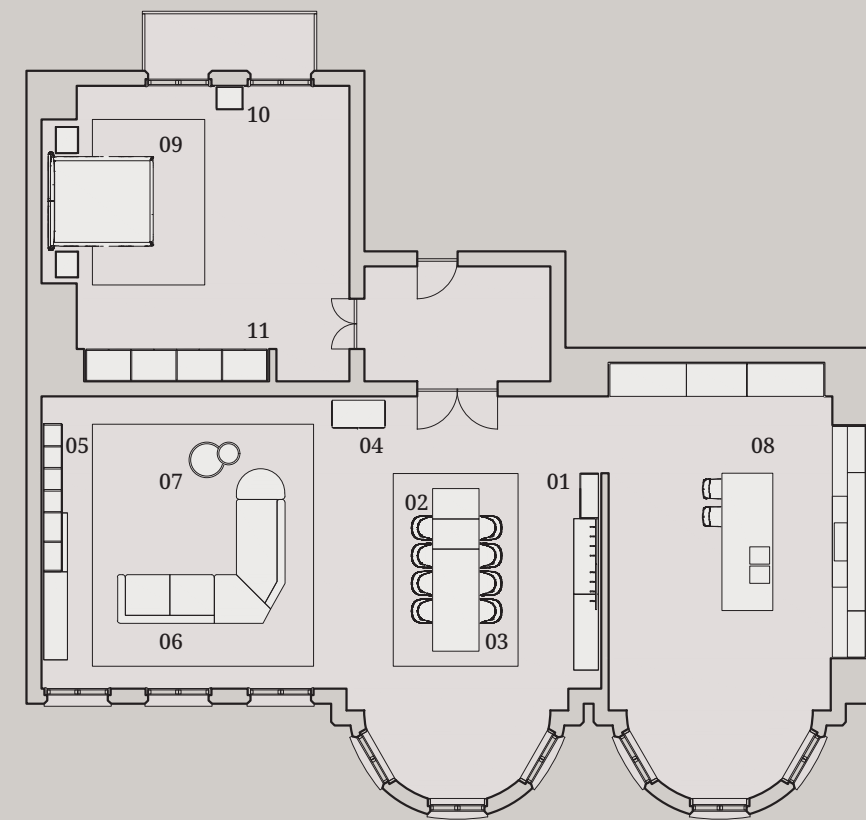
Barret door: *melamine-faced Rovere europeo and recess handle in Nero opaco metal*

Internal carcase: *melamine-faced Leather grey*

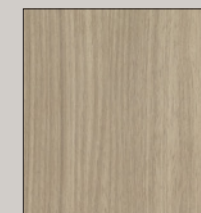
Equipment: *Plus pull-out drawers in Carbon grey*

Back panels: *melamine-faced Seta beige*

Sides: *melamine-faced Leather grey*



CALACATTA



ROVERE EUROPEO



GRIGIO FANGO



MOKA

MARRONE  
CORTECCIA

## ANVERSA

Protagonisti di questi spazi sono esclusivamente la luce, la forma e i materiali. Una sottostimata complessità dà vita ad ambienti che dall'esterno sembrano semplici ma che al loro interno nascondono un alto livello di dettaglio e ricerca funzionale. Spazi lontani dal minimalismo freddo e senz'anima, puri nella loro forma e nel loro linguaggio, nascondono strati e contrasti che riescono a creare un senso di benessere, un effetto cocooning direttamente correlato a chi la abita e alla sua esperienza nello spazio, una sorta di calda sensualità.

*The defining characteristics of these spaces encompass the interplay of light, shape, and materials. An underestimated complexity produces settings that from the outside look simple but inside conceal a high level of detail and functional research. Spaces that are far removed from cold and soulless minimalism, pure in their form and language, they conceal layers and contrasts that create a sense of well-being, a cocooning effect directly related to the person who lives there and their experience in the space, a kind of warm sensuality.*









Il tema della luce rappresenta un capitolo di ricerca continuo. In questa configurazione il sistema giorno DICIOTTO si integra alla BOISERIE, composta da pannelli esterni in nobilitato Eucalipto e interni in nobilitato Stone grey, che crea uno spazio in cui alloggia un sistema d'illuminazione capace di evidenziarne il ritmo.

*The study of light is an ongoing research project. In this configuration, the DICIOTTO living system is integrated with the BOISERIE featuring outer panels in melamine-faced Eucalipto and inner panels in melamine-faced Stone grey, creating a space with a lighting system that accentuates its rhythm.*



La BOISERIE può essere personalizzata con mensole in metallo disponibili nelle finiture Carbon grey e Champagne, che disegnano linee sottili offrendo ampie superfici d'appoggio.

*The BOISERIE can be customised with metal shelves available in the Carbon grey and Champagne finishes, which trace subtle lines offering ample surface area.*



Le basi sospese con ante a ribalta in nobilitato Desert offrono spazi contenitivi che si adattano alle esigenze funzionali della casa contemporanea.

*The suspended base units with pull-down doors in melamine-faced Desert offer convenient storage spaces that bend to the functional needs of the home.*







La luce LED integrata nell'armadio ponte unisce funzionalità ed estetica donando all'intero ambiente un piacevole effetto cocooning. Le mensole laterali rappresentano un pratico appoggio per la notte.

*The integrated LED light in the overhead wardrobe combines functionality and visual appeal, adding a pleasant cocooning effect to the interior. The side shelves provide a practical storage surface at night.*







Le nicchie, oltre alla loro valenza prettamente funzionale, rompono la monotonia dando vita a nuove concezioni di spazio fluido in linea con il vivere contemporaneo.

*The alcoves are not only functional but also break up the monotony by introducing new concepts of fluid space in line with contemporary living.*



Il tamponamento laterale apribile permette di sfruttare al meglio lo spazio a disposizione.

*The side infill panel can be opened to make the most of the space available.*







Gli armadi ponte rappresentano la soluzione ideale per ottimizzare al meglio lo spazio abitativo. In questa configurazione con ante in nobilitato Desert e interno in nobilitato Eucalipto, l'armadio si completa con l'integrazione di pratiche mensole laterali che vengono sfruttate ad uso comodino.

*Overhead wardrobes are the ideal solution for optimising your living space. In this configuration with doors in melamine-faced Desert and interior in melamine-faced Eucalipto, the wardrobe is completed by the addition of handy side shelves which can be used as a bedside table.*



La massima praticità e versatilità degli armadi ponte li rende la soluzione perfetta per ottimizzare lo spazio senza rinunciare allo stile.

*The absolutely practical and versatile nature of the overhead wardrobes makes them the perfect solution to optimise the space without sacrificing style.*



# ANVERSA

## 01 DICIOTTO sistema giorno / *day system*

L 390 H 121.6 P 49 cm / *W 390 H 121.6 D 49 cm*

Basi sospese e top: nobilitato Desert

Boiserie: pannello interno in nobilitato Stone grey, pannello esterno in nobilitato Eucalipto e mensole in metallo Carbon grey

*Suspended base units and top: melamine-faced Desert*

*Boiserie: inner panel in melamine-faced Stone grey, outer panel in melamine-faced Eucalipto and shelves in Carbon grey metal*

## 02 DIALOGO coffee table / *coffee table*

L 100 H 32 P 100 cm / *W 100 H 32 D 100 cm*

Struttura e top: Impiallacciato Eucalipto chiaro e metallo Carbon grey

*Frame and top: Veneered Eucalipto chiaro and Carbon grey metal*

## 03 DOWNTOWN divano / *sofa*

## 04 AMADIO PONTE E NICCHIA / *OVERHEAD WARDROBE AND ALCOVE*

L 526.2 H 257.8 P 62.2 / L 396.5 H 257.8 P 62.2 cm /

*W 526.2 H 257.8 D 62.2 / W 396.5 H 257.8 D 62.2 cm*

Anta Barret: nobilitato Canapa con maniglia V12E in nobilitato Canapa

Cassa interna: nobilitato Eucalipto

Schiene: nobilitato Eucalipto

Fianchi: nobilitato Eucalipto

Nicchia: nobilitato Eucalipto e Canapa

*Barret door: melamine-faced Canapa with handle V12E in melamine-faced Canapa*

*Internal carcass: melamine-faced Eucalipto*

*Back panels: melamine-faced Eucalipto*

*Sides: melamine-faced Eucalipto*

*Alcove: melamine-faced Eucalipto and Canapa*

## 05 SOFTCASE letto / *bed*

L 200 H 120 P 208 cm / *W 200 H 120 D 208 cm*

Testata e giroletto: tessuto Passirio Papyrus

*Headboard and bed frame: Passirio Papyrus fabric*

## 06 AMADIO PONTE / *OVERHEAD WARDROBE*

L 302.5 H 257.8 P 62.2 cm / *W 302.5 H 257.8 D 62.2 cm*

Anta Barret: nobilitato Desert

Cassa interna: nobilitato Eucalipto

Attrezzatura: tubi appendiabiti Plus in Carbon grey

Schiene: nobilitato Eucalipto

Fianchi: nobilitato Eucalipto

*Barret door: melamine-faced Desert*

*Internal carcass: melamine-faced Eucalipto*

*Equipment: Plus clothes rails in Carbon grey*

*Back panels: melamine-faced Eucalipto*

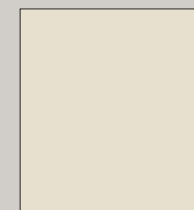
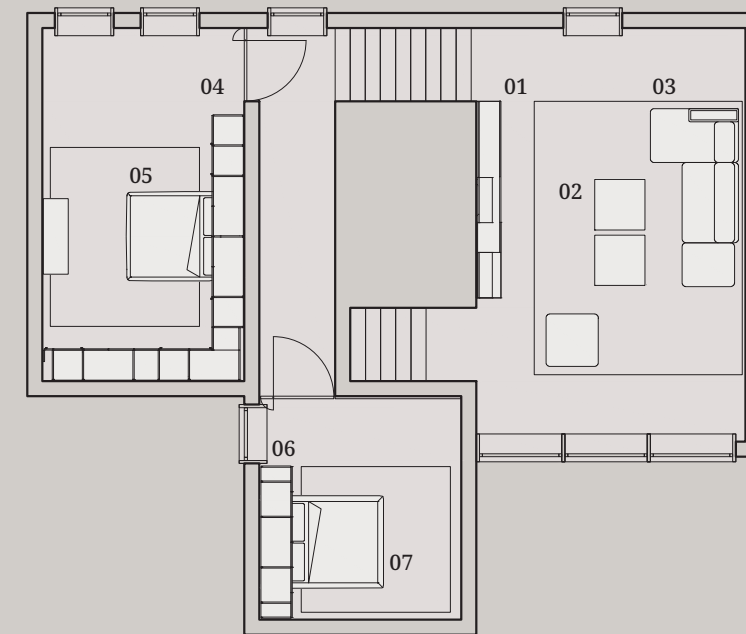
*Sides: melamine-faced Eucalipto*

## 07 HUG letto / *bed*

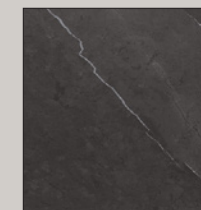
L180 H 100 P 227 cm / *W180 H 100 D 227 cm*

Testata e giroletto: tessuto Jenny Greystone

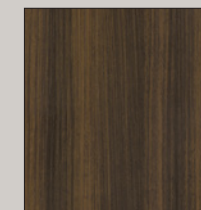
*Headboard and bed frame: Jenny Greystone fabric*



DESERT



STONE GREY



EUCALIPTO



CANAPA



FINITURE  
*FINISHES*


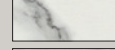
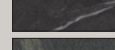
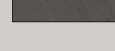
**LACCATO OPACO/ LUCIDO**  
*MATT LACQUERED/ GLOSSY*

-  Bianco neve
-  Bianco puro
-  Visone
-  Mandorla
-  Grigio città
-  Nero intenso
-  Grigio seta
-  Grigio oxford
-  Grigio fango
-  Verde cinabro
-  Grigio antracite
-  Oceano
-  Dark emerald
-  Grigio daytona
-  Grigio caldo
-  Grigio etna
-  Castoro
-  Grigio piombo
-  Bianco kent
-  Nero ardesia
-  Mastice
-  Marrone corteccia
-  Blu notte
-  Verde vintage
-  Verde antigua
-  Ceruleo
-  Senape
-  Rosa antico
-  Rosa marsala
-  Mattone
-  Terracotta
-  Salice

**LACCATO METAL SKIN**  
*METAL SKIN LACQUERED*

-  Metal viva
-  Metal viva Bronzo
-  Metal viva Champagne

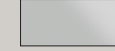
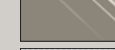

**LAMINATO**  
*LAMINATE*

-  Bianco opaco
-  Bianco dax stone
-  Marmo calacatta grigio
-  Marmo bilbao
-  Cemento
-  Emperador brown
-  Stone grey
-  Calypso
-  Cesar brown stone
-  Grafite
-  Mune grey


**IMPIALLACCIATO**  
*VENEERED*

-  Noce
-  Rovere spessart
-  Rovere carbone
-  Eucalipto chiaro


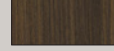
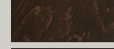

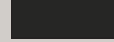
**VETRO**  
*GLASS*

-  Trasparente
-  Trasparente fumè
-  Stop-sol
-  Rigato

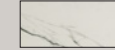

**SUPERCERAMICA**  
*SUPERCERAMIC*

-  Bianco
-  Sabbia
-  Antracite
-  Grigio savoia

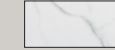

**LEGNO VERNICIATO**  
*PAINTED WOOD*

-  Bianco opaco
-  Eucalipto
-  Faggio tinto wengè
-  Metal brown RAL7022
-  Grigio nero opaco RAL7021

**SUPERMARMO OPACO**  
*MATT SUPERMARBLE*

-  Bianco statuario
-  Noir desir


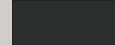
**GRES OPACO/ LUCIDO**  
*MATT/ GLOSSY GRES*

-  Calacatta
-  Stone grey

**NOBILITATO**  
*MELAMINE-FACED*

-  Bianco opaco
-  Desert
-  Canapa
-  Basalto
-  Moka
-  Grigio dorian
-  Grigio titanio
-  Rovere white
-  Noce
-  Noce gold
-  Rovere europeo
-  Eucalipto
-  Cemento masdar
-  Calacatta
-  Calacatta rigato
-  Marmo botticino
-  Stone grey
-  Stone grey rigato

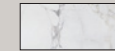

**FENIX**  
*FENIX*

-  Bianco kos
-  Nero ingo

**CRISTALLO LUCIDO**  
*POLISHED GLASS*

-  Extrawhite
-  Tortora
-  Antracite
-  Nero
-  Grigio chiaro

**SUPERMARMO LUCIDO**  
*GLOSSY SUPERMARBLE*

-  Arabescato
-  Noir desir

**METALLO**  
*METAL*

-  Ottone scuro
-  Nero
-  Antracite
-  Sabbia
-  Carbon grey
-  Bianco opaco RAL9003
-  Bianco opaco RAL9016
-  Bianco semilucido RAL9016
-  Grigio antracite opaco RAL7022
-  Grigio nero opaco RAL7021
-  Nero opaco RAL9005
-  Grafite RAL7015
-  Champagne
-  Titan grey

**CRISTALLO VELVET OPACO**  
*MATT VELVET GLASS*

-  Bianco
-  Tortora
-  Antracite
-  Nero
-  Grigio chiaro

**ABITUM**  
*ABITUM*

-  Plutonio white
-  Plutonio grey
-  Plutonio black
-  Metallo brown
-  Metallo black
-  Concrete black
-  Nero dark
-  Bianco ice
-  Calacatta delicato
-  Marmo nero rigato



RIVESTIMENTI  
*COVERINGS*

**TESSUTO BENTLEY**  
*FABRIC BENTLEY*

	Penicellin
	Crema
	Clay
	Moutan
	Tan
	Nox
	Siam
	Braun
	Ebony
	Greystone
	Sand
	Pax
	Birch
	Ottanio
	Oceania
	Cinder
	Grey
	Smoke
	Black

**TESSUTO JENNY**  
*FABRIC JENNY*

	Dash
	Porcelain
	Zinc
	Papyrus
	Avana
	Root
	Ebony
	Cinder
	Ciment
	Grey
	Greystone
	Black
	Pill
	Nox
	Coriander
	Pax
	Carioca
	Claw
	Parrot
	Siam
	Bombay
	Lime
	Birch
	Lichene
	Ottanio
	Steel
	Smoke
	Oceania

**TESSUTO QUEENS**  
*FABRIC QUEENS*

	Beige
	Camel
	Taupe
	Elephant
	Brown
	Tabac
	Bordeaux
	Moss
	Water green
	Petrol
	Jeans
	Dark Grey
	Ash
	Black

**TESSUTO APPIX**  
*FABRIC APPIX*

	Luce
	Platino
	Traffico
	Beige
	Camoscio
	Testa di moro
	Erika
	Magenta
	Porpora
	Amaranto
	Giallo
	Arancio
	Rosso arancio
	Lampone
	Bordeaux
	Verde maggio
	Menta
	Turchese
	Opale
	Oceano
	Acciaio

**TESSUTO RITUAL**  
*FABRIC RITUAL*

	Bianco
	Platino
	Creta
	Grigio oliva
	Grigio fumo
	Traffico
	Beige
	Tela
	Visone
	Castano
	Grigio delfino
	Giallo
	Arancio
	Rosso
	Turchese

**SIMILPELLE TAPE**  
*FAUX LEATHER TAPE*

	Ottico
	Ghiaccio
	Argento
	Creta
	Fumo
	Nero
	Bianco
	Avorio
	Seta
	Silice
	Tortora
	Tenda
	Mais
	Arancio puro
	Rosso
	Bordeaux
	Mogano
	Testa di moro
	Avio
	Oceano

**TESSUTO BURANA**  
*FABRIC BURANA*

	Porcelain
	Zinc
	Sac
	Turtledove
	Iron
	Antilop
	Birch
	Ottanio
	Smoke
	Papyrus

**TESSUTO CRISTAL**  
*FABRIC CRISTAL*

-  Dash
-  Porcelain
-  Crema
-  Sac
-  Zinc
-  Camoscio
-  Root
-  Mattone
-  Claw
-  Coriander
-  Pill
-  Lime
-  Breeze
-  Birch
-  Acquamarina
-  Lichene
-  Ottanio
-  Pink
-  Porpora
-  Bombay
-  Pax
-  Steel
-  Indaco
-  Jeans
-  Oceania
-  Greystone
-  Grey

**TESSUTO PASSIRIO**  
*FABRIC PASSIRIO*

-  Papyrus
-  Marble
-  Dash
-  Cinder
-  Zinc
-  Grey
-  Greystone
-  Smoke
-  Braun
-  Root

**TESSUTO PERKELE**  
*FABRIC PERKELE*

-  Porcelain
-  Dash
-  Root
-  Cinder
-  Greystone
-  Black
-  Oceania
-  Ottanio
-  Siam
-  Bombey
-  Pax
-  Lime
-  Birch

**TESSUTO SINFONY**  
*FABRIC SINFONY*

-  Dash
-  Cinder
-  Papyrus
-  Turtledove
-  Grayshadow
-  Suede
-  Brown
-  Luxury
-  Acid
-  Birch
-  Ottanio
-  Orange
-  Rosso
-  Siam
-  Bombay
-  Oceano
-  Steel
-  Deep
-  Sac
-  Umbro
-  Zinc
-  Creta
-  Black

**TESSUTO BOUQUET**  
*FABRIC BOUQUET*

-  Argan
-  Vaniglia
-  Ecrù
-  Noce moscata
-  Castagno
-  Vetiver
-  Pino
-  Pistacchio
-  Craspedia
-  Papaya
-  Viola
-  Papavero
-  Azalea
-  Eucalipto
-  Foglia di tè
-  Blu di prussia
-  Blu pavone
-  Grigio chiaro
-  Grigio scuro
-  Antracite
-  Gelso nero

**TESSUTO NORDIC**  
*FABRIC NORDIC*

-  Nembo
-  Stalattite
-  Daino
-  Camoscio
-  Grigio artico
-  Fiordo
-  Renna
-  Fondente
-  Verdigris
-  Muschio
-  Ribes
-  Rosso tovel
-  Blu polare
-  Granito
-  Carbone

**SIMILPELLE PREMIUM**  
*FAUX LEATHER PREMIUM*

-  Beige
-  Biscotto
-  Mogano
-  Bianco
-  Sabbia
-  Grano
-  Fango
-  Cioccolato
-  Curry
-  Oro
-  Bronzo dorato
-  Verde bosco
-  Avio
-  Blu
-  Amaranto
-  Grigio
-  Antracite
-  Nero






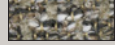

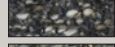

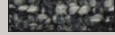
**TESSUTO CAVALIERE**  
*FABRIC CAVALIERE*

-  Green
-  Blue
-  Pale
-  Turquoise
-  Coal
-  Steel
-  Iron
-  Platin
-  Silver
-  Graphite
-  Dust
-  Taupe
-  Sand
-  Cognac

**TESSUTO KEY WEST**  
*FABRIC KEY WEST*

-  Dark Blue
-  Hunter
-  Espresso
-  Taupe
-  Liver
-  Natural
-  Light Grey
-  Dark Grey
-  Charcoal

**TESSUTO MEDICI**  
*FABRIC MEDICI*

-  Sand
-  Silver
-  Stone
-  Mud
-  Denim
-  Cement
-  Iron
-  Black




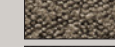









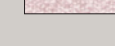
**TESSUTO JOLIE**  
*FABRIC JOLIE*

-  Rose
-  Bordeaux
-  Black
-  Forest
-  Turtle
-  Gold
-  Sand
-  White
-  Cloud
-  Chocolate
-  Lollipop
-  Rust
-  Taupe
-  Turquoise
-  Mint
-  Melon
-  Beige
-  Sky
-  Olive
-  Silver
-  Mouse
-  Navy Blue
-  Morello

**TESSUTO MIRABELLA**  
*FABRIC MIRABELLA*

-  Pewter
-  Dark Grey
-  White
-  Natural
-  Linen
-  Liver
-  Blossom
-  Grey
-  Camel
-  Light Green
-  Sky
-  Brique
-  Dark Brown
-  Tobacco
-  Turtle

**TESSUTO ROMA**  
*FABRIC ROMA*

-  Cloud Dancer
-  Vanilla Ice
-  Incense
-  Sepia Tint
-  Coffee Bean
-  Antarctica
-  Mockingbird
-  Pewter
-  Navy
-  Raven
-  Irish Mint
-  Alice Blue
-  Lemon Sorbet
-  Pale Pink

**TESSUTO CHEYENNE**  
*FABRIC CHEYENNE*

-  Khaki
-  Camel
-  Silver Cream
-  Light Brown
-  Light Grey
-  Steel
-  Black
-  Mustard

**TESSUTO COLONNA**  
*FABRIC COLONNA*

-  Titan
-  Anthracite
-  Silver
-  Taupe
-  Mud
-  Spice
-  Navy
-  Moss

**TESSUTO PISA**  
*FABRIC PISA*

-  Titan
-  Silver
-  Taupe
-  Mud
-  Spice
-  Navy
-  Moss
-  Ecrú

# RISPETTO DELL'AMBIENTE RESPECT FOR THE ENVIRONMENT



## MATERIALI ECO-FRIENDLY

Utilizziamo vetro e alluminio, riciclabili all'infinito per realizzare prodotti resistenti e di grande impatto estetico, e PET per superfici sicure che non rilasciano alcuna emissione tossica durante il ciclo di produzione e utilizzo.

## ECO-FRIENDLY MATERIALS

*We use glass and aluminium, infinitely recyclable materials to develop resistant products with a high visual impact, and PET for safe surfaces without toxic emissions either during production or use.*



## ATTITUDINE GREEN-LIVING

Abbiamo azzerato l'utilizzo della plastica negli uffici e nella produzione installando distributori d'acqua e recuperiamo tutti i rifiuti che produciamo con la nostra attività industriale.

## GREEN-LIVING ATTITUDE

*We have eliminated the use of plastic in our offices and production department by installing water dispensers, and recover all the waste we produce through our industrial activities.*



## PROGETTI SPECIALI

Aderiamo al Furniture Pact, un progetto ideato dal Sustainability Lab di SDA Bocconi School of Management, che mira a supportare le aziende della filiera del legno-arredo verso l'adozione di modelli gestionali sempre più sostenibili.

## SPECIAL PROJECTS

*We are joining the Furniture Pact, a project conceived by the Sustainability Lab of SDA Bocconi School of Management, which aims to support companies in the wood-furniture supply chain toward the adoption of increasingly sustainable management models.*



## TRASPORTO

Organizziamo le spedizioni ottimizzando gli spazi e i percorsi delle consegne per ridurre le emissioni di CO<sub>2</sub> sul pianeta.

## TRANSPORT

*We organise shipments by optimising space and delivery routes to reduce CO<sub>2</sub> emissions on the planet.*



## OTTIMIZZAZIONE DEGLI SPAZI

Riduciamo lo spreco dei materiali da costruzione ottimizzando gli spazi con le nostre soluzioni di arredo che si adattano alle diverse architetture grazie alla loro ampia modularità e personalizzazione.

## SPACE OPTIMISATION

*We reduce building material waste by optimising spaces with our own furniture solutions, perfectly adaptable to different architectures thanks to their extensive modularity and customisation.*



## LOGISTICA INTERNA

Abbiamo ottimizzato tutte le movimentazioni all'interno dell'azienda per ridurre al minimo lo spreco di risorse energetiche e la produzione di CO<sub>2</sub>.

## INTERNAL LOGISTICS

*We have optimised all internal company logistics to reduce energy wastage and CO<sub>2</sub> production to a minimum.*



## INNOVAZIONE

Siamo sempre alla ricerca di materiali e materie prime uniche che ci permettono di proporre sul mercato prodotti di alta qualità dal design distintivo. Abbiamo introdotto un sistema di intelligenza artificiale che pianifica la produzione, massimizza la produttività e facilita le operazioni di logistica e smistamento riducendo, in maniera significativa, gli sprechi.

## INNOVATION

*We are always on the lookout for unique and raw materials allowing us to offer the market high-quality products with a signature design. We have introduced an artificial intelligence system that plans production, maximizes productivity and facilitates logistics and sorting operations by reducing waste significantly.*



### ECONOMIA CIRCOLARE

Produciamo strutture e ante in nobilitato costituite da pannelli ecologici provenienti da fornitori certificati FSC® che utilizzano legno pre e post-consumo a cui viene data una seconda vita in virtù di un'economia circolare che si autoalimenta, senza andare a intaccare il nostro patrimonio forestale.

### CIRCULAR ECONOMY

*We produce melamine-faced structures and doors consisting of ecological panels produced by FSC® certified suppliers who use pre- and post-consumer wood, which is given a second life thanks to a self-perpetuating circular economy, without impacting our existing forests.*



### DIAGNOSI ENERGETICA

Monitoriamo costantemente i consumi totali e definiamo azioni di miglioramento sistemico per ottimizzare il nostro impatto energetico.

### ENERGY DIAGNOSIS

*We constantly monitor our total consumption and define systemic improvement actions to optimise our energy impact.*



### UNI EN ISO 14001

Abbiamo certificato il nostro sistema di gestione ambientale in conformità agli standard alla norma uni en iso 14001.

### UNI EN ISO 14001

*We have certified our environmental management system in compliance with standard UNI EN ISO 14001.*



### IMBALLAGGI

Impieghiamo solo cartoni realizzati con carta riciclata, riducendo progressivamente l'uso della plastica per sostituirla completamente con materiali green.

### PACKAGING

*We use only boxes made of recycled paper, gradually reducing the use of plastic, to be completely replaced with eco-friendly materials.*

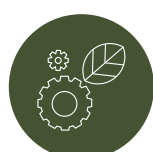


### DURABILITÀ DEI PRODOTTI

Progettiamo prodotti con una maggiore vita utile per ridurre i rifiuti e offrire alti standard qualitativi.

### PRODUCT DURABILITY

*We design products that last longer to reduce waste and offer high quality standards.*



### TECNOLOGIE GREEN

Scegliamo materiali naturali al 100% resi straordinari da processi innovativi come la tecnologia di sinterizzazione che permette di creare pietre ceramiche senza l'utilizzo di colle e sostanze inquinanti. Abbiamo adottato l'utilizzo di vernici bio certificate Greenguard che garantiscono basse emissioni e una migliore qualità dell'aria negli ambienti domestici.

### GREEN TECHNOLOGIES

*We chose 100% natural materials with an excellent performance from innovative processes such as sintering technology which allows ceramic stone to be created without using adhesives or polluting substances. We have adopted the use of Greenguard-certified organic paint that ensure low emissions and better air quality in home environments.*

# FEEL THE PLANET.



#### ART DIRECTION

Arch. Paolo Colombo

Paolo Colombo è nato a Milano il 21 maggio 1970 e si è laureato al Politecnico di Milano nel luglio 1998.

Ha fondato più di 15 anni fa A++, studio multidisciplinare che si occupa di tutto ciò che riguarda lo spazio del vivere "umano": dal design di prodotto, alla comunicazione, dall'architettura di interni fino alla pianificazione urbanistica.

Un progetto, quello di A++ che ha visto una crescita esponenziale, arrivando oggi a contare 9 uffici nel mondo con un team di più di 150 persone.

Questo è stato reso possibile soprattutto grazie ad una visione nella quale il processo creativo è il risultato di un flusso libero attraverso diverse culture, discipline e competenze, mantenendo sempre l'uomo e le sue esigenze come centro imprescindibile del progetto.

[www.a2plus.green](http://www.a2plus.green)

*Paolo Colombo was born in Milan on May 21st 1970 and graduated from the Milan Polytechnic in July 1998.*

*He founded A++ more than 15 years ago, a multidisciplinary studio that deals with everything related to the "human" living space: from product design, to communication, from interior architecture to urban planning.*

*A project, such as A++ has seen an exponential growth, arriving today to count 9 offices across the globe with a team of more than 150 people.*

*This was made possible above all thanks to a vision in which the creative process is the result of free flow through different cultures, disciplines and skills, always keeping as a key player in the project man and his needs.*



Strada Ca' Valentino, 124  
47891 - Falciano  
Repubblica di San Marino

Telefono da Italia 0549 943 573  
International calls +378 0549 975948





